



' पशुधन व्यवस्थापन व दुग्धोत्पादन ''

क्रमांक.....

# महाराष्ट्र पशु व मत्स्य विज्ञान विद्यापीठ

फुटाळा तलाव मार्ग, नागपूर – ४४०००१ (म.रा.)

निम्न शिक्षण विद्याशाखा



पशुधन व्यवस्थापन व दुग्धोत्पादन पदविका अभ्यासक्रम

प्रवेशाकरिता

माहिती पुस्तिका व प्रवेश अर्ज

२०१९-२०२०

''मतदार व्हा.....मतदान करा''



## विद्यापीठाचे निम्न शिक्षण संबंधित अधिकारी

विद्यापीठाचे संकेत स्थळ [www.mafsu.in](http://www.mafsu.in)

अं. क्र.	पद	कार्यालय दुरध्वनी क्रमांक
१	मा. कुलगुरु	०७१२ - २५११७८४/८५ २०५८ (विस्तार) २५११२८२ (फॅक्स)
२	अधिष्ठाता (निम्न शिक्षण)	९४२०१८३०१५ २५११२७३ (फॅक्स)
३	कुलसचिव	०७१२ - २५११७८४/८५ २०१० (विस्तार) २५११२७३ (फॅक्स)
४	उपकुलसचिव (शिक्षण)	०७१२-२५१००१७ २५११७८४/८५ २०४८ (विस्तार)
५	तांत्रिक अधिकारी (निम्न शिक्षण)	९४२०१८३०१५



## प्रस्तावना

महाराष्ट्र पशु व मत्स्य विज्ञान विद्यापीठ, नागपूर तर्फे सन २००६-०७ या शैक्षणिक वर्षापासुन "पशुधन व्यवस्थापन व दुग्धोत्पादन" हा शालांत परीक्षा एस. एस. सी. (इयत्ता १० वी) नंतर दोन वर्ष कालावधीचा पदविका अभ्यासक्रम चालविणेत येत आहे. हा अभ्यासक्रम विद्यापीठाने मान्यता प्रदान केलेल्या खाजगी विनाअनुदानीत संस्था/विद्यालये यांचे मार्फत राबविण्यात येत आहे. हा अभ्यासक्रम पशुधनावर आधारित उद्योगधंदे जसे गाय व म्हैस पालन, शेळी (बकरी), मेंढी पालन, कुक्कुट पालन, प्रक्षेत्र तसेच दुध उत्पादन संकलन, प्रक्रिया केंद्र, दुग्धजन्य पदार्थ निमीर्ती केंद्र, व इतर व्यवसाय इत्यादी मध्ये लागणारे प्रशिक्षित निम तांत्रिक मनुष्यबळ निर्माण करणे या उद्देशाने गठीत केला आहे. यामुळे मान्यता प्राप्त विद्यालयामार्फत चांगल्या प्रकारचे प्रशिक्षण घेतलेले विद्यार्थी या क्षेत्रात दुग्धोत्पादनाचा स्वतःचा व्यवसाय करू शकतील. तसेच अलिकडील काळात राज्यात शेती उत्पन्नावर आलेल्या नैसर्गिक आपत्तींमुळे व इतर मर्यादांमुळे शेतीला पर्याय म्हणून पशुधन उत्पादनाला जास्त महत्व प्राप्त झाले आहे. त्यानुसार शासकीय व खाजगी पातळीवर या क्षेत्राच्या विकासाचे नियोजनास सुरुवात झाली आहे. त्यामुळे या क्षेत्रात काम करण्यास पात्र असे प्रशिक्षित निम तांत्रिक मनुष्यबळ निर्माण करण्यासाठी विद्यापीठाने हा विशेष अभ्यासक्रम विकसीत केला आहे.

या अभ्यासक्रमाचे पदविका धारकांना स्वयंरोजगार तसेच पशुधन व्यवस्थापन संबंधित रोजगाराच्या संधी उपलब्ध होऊ शकतात. यामुळे पशुधनावर आधारित उद्योगांच्या उत्पादनात वाढ होईल व हे उद्योग भरभराटीस येतील. राज्याच्या ग्रामीण भागात अशा प्रकारचे पशुधनावर आधारित उद्योग निर्मिती करिता चालना मिळेल. त्यामधुन ग्रामीण भागाची प्रगती साधणे शक्य होईल, अशी अपेक्षा आहे.

(प्रा. आशिश एम. पातुरकर)

कुलगुरु

महाराष्ट्र पशु व मत्स्य विज्ञान विद्यापीठ,  
नागपूर



महाराष्ट्र पशु व मत्स्य विज्ञान विद्यापीठ, नागपूर  
निम्न शिक्षण विद्याशाखा

विद्यापीठाने मान्यता प्रदान केलेल्या खाजगी विनाअनुदानीत संस्था/विद्यालये यांचे द्वारे चालविण्यात येणाऱ्या "पशुधन व्यवस्थापन व दुग्धोत्पादन" पदविका अभ्यासक्रमाच्या प्रवेशा करिता माहिती.

महाराष्ट्र पशु व मत्स्य विज्ञान विद्यापीठ हे १९९८ साली अधिनियम XVII नुसार अस्तित्वात आले. अधिनियमातील कलम क्र. ३६ ते ३८ नुसार विद्यापीठाला "पशुधन व्यवस्थापन व दुग्धोत्पादन" पदविका अभ्यासक्रमासाठी संपूर्ण अधिकार बहाल करण्यात आले आहे. विद्यापीठांतर्गत होणाऱ्या प्रवेशाचे सक्षम अधिकारी हे विद्यापीठाचे कुलसचिव असतील व त्यांनी या संबंधाने घेतलेले निर्णय अंतिम मानण्यात येतील.

सन २०१९ - २० या वर्षीचे " पशुधन व्यवस्थापन व दुग्धोत्पादन " पदविका अभ्यासक्रमाकरिता प्रवेश संबंधीचे नियम खालीलप्रमाणे असतील.

- पशुधन व्यवस्थापन व दुग्धोत्पादन पदविका अभ्यासक्रम दोन वर्षांचा आहे. प्रत्येक मान्यताप्राप्त विनाअनुदानीत विद्यालयात ६० विद्यार्थ्यांना प्रवेश देण्यात येईल.
- विद्यार्थी महाराष्ट्राचा रहिवासी असावा. (महाराष्ट्र - कर्नाटक वादग्रस्त सिमाभागातील रहिवाश्यांना जिल्हाधिकारी व प्राचार्य यांचे प्रमाणपत्र सादर केल्यास अट शिथिल राहिल).
- प्रवेशाकरिता शैक्षणिक पात्रता महाराष्ट्र राज्य किंवा केंद्रिय किंवा राष्ट्रीय मुक्त विद्यालयीन इयत्ता १० वी शालांत परिक्षा (एस.एस.सी) किंवा समकक्ष परिक्षा उत्तीर्ण झालेला असावा. इयत्ता १० वी किंवा १२ वी मध्ये मराठी विषय घेऊन उत्तीर्ण झालेला असावा.
- स्वतंत्ररित्या १० वी (एस.एस.सी.) बोर्डाची परिक्षा उत्तीर्ण झालेला विद्यार्थी सुध्दा गुणवत्तेनुसार प्रवेशास पात्र राहतील. अशा विद्यार्थ्यांना शाळा सोडल्याचा दाखला सादर करणे अनिवार्य राहिल.
- अभ्यासक्रमाचे माध्यम मराठी आहे.
- अभ्यासक्रम यशस्वीरित्या पुर्ण केल्यानंतर "पशुधन व्यवस्थापन व दुग्धोत्पादन" पदविका प्रमाणपत्र बहाल करण्यात येईल.
- भारतीय पशुवैद्यक परिषदेच्या १९८४ च्या कायदानुसार पशुधन व्यवस्थापन व दुग्धोत्पादन पदविका धारक पशुवैद्यक म्हणून पात्र नाहीत. तसेच त्यांना स्वतंत्ररित्या खाजगी पशुवैद्यक म्हणून प्रॅक्टीस करता येणार नाही, याची नोंद घ्यावी.
- विनाअनुदानीत मान्यताप्राप्त पशुधन व्यवस्थापन व दुग्धोत्पादन पदविका विद्यालयांची नावे माहिती पुस्तिकेत परिशिष्ट - १ मध्ये नमुद केलेली आहेत.
- प्रवेश झाल्यानंतर विद्यार्थ्यांनी व पालकांनी परीशिष्ट - २ व ३ अनुक्रमे भरून प्रवेशीत विद्यालयाच्या प्राचार्याकडे सादर करणे बंधनकारक राहिल.
- अभ्यासक्रमासंबंधीत संस्थांची यादी, नियमावलीचे विनियम व माहिती पुस्तिका विद्यापीठाच्या संकेत स्थळावर उपलब्ध असून त्यातील नियम व शुल्कामध्ये वेळोवेळी होणारे बदल लागू राहिल.



## प्रवेश प्रक्रिया

### I) प्रवेश अर्ज

माहिती पुस्तिका विद्यापीठाच्या संकेतस्थळ [www.mafsu.in/www.le.mafsu.in](http://www.mafsu.in/www.le.mafsu.in) उपलब्ध असून निर्धारित ऑनलाईन शुल्क भरल्यानंतर नोंदणी होईल व ऑनलाईन अर्ज सादर करता येईल.

### II) प्रवेश अर्ज स्विकारणे

- a) संलग्न व मान्यताप्राप्त विद्यालयामध्ये प्रवेशाकरिता उमेदवाराने संकेतस्थळावर ऑनलाईन पध्दतीने संपूर्ण भरलेला प्रवेश अर्ज निश्चित वेळेपूर्वी सादर करावा. प्रत्येक विभागाकरिता स्वतंत्र अर्ज करावा लागेल. एका विभागात कमीत कमी एक व जास्तीत जास्त पाच पदविका विद्यालयाकरिता पर्याय देता येईल.
- b) पोस्टाने पाठविलेले/स्वतः सादर केलेले अर्ज ग्राह्य धरल्या जाणार नाहीत व त्यांची जबाबदारी पदविका विद्यालय/घटक महाविद्यालय किंवा विद्यापीठावर राहणार नाही.

### III) उमेदवाराची निवड

- a) गुणवत्ता यादी शालांत परीक्षा (S.S.C.) मध्ये प्राप्त एकूण टक्केवारीच्या आधारे राहिल.

अर्ज छाननी समिती – अर्ज छाननी समिती खालीलप्रमाणे राहिल.

- |    |   |       |            |
|----|---|-------|------------|
| १. | सहयोगी अधिष्ठाता यांनी नियुक्त केलेले सहाय्यक/सहयोगी प्राध्यापक | ..... | अध्यक्ष    |
| २. | सहयोगी अधिष्ठाता यांनी नियुक्त केलेले सहाय्यक/सहयोगी प्राध्यापक | ..... | सदस्य      |
| ३. | समन्वयक, निम्न शिक्षण, घटक महाविद्यालय                          | ..... | सदस्य सचिव |

अर्ज छाननी समिती प्राप्त झालेल्या अर्जांची ऑनलाईन छाननी करून ऑनलाईन अर्जात त्रुटी/चुका असल्यास संबंधित अर्जात त्या संदर्भात शेरा नोंदवतील. ग्राह अर्जाची तात्पूरती गुणवत्ता यादी व त्रुटीच्या अर्जाची वेगळी यादी केली जाईल. दोन्ही याद्या संकेतस्थळावर उपलब्ध होईल. समिती यांद्यांवर स्वाक्षरी करून नियंत्रक अधिकारी यांना सादर करतील.

- b) तक्रार निवारण समिती – दोन्ही याद्या संकेतस्थळावर प्रसिध्द झाल्यानंतर उमेदवारास याबाबत तक्रार असल्यास संकेतस्थळावर लॉगीन करून ऑनलाईन तक्रार अर्ज व विहित शुल्क रु. १००/- भरून निर्धारित केलेल्या तारखेपूर्वी अर्ज सादर केल्यास तक्रार स्विकारण्यात येईल. तक्रार निवारण समिती खालीलप्रमाणे राहिल.

- |    |   |       |            |
|----|---|-------|------------|
| १. | सहयोगी अधिष्ठाता, घटक महाविद्यालय                               | ..... | अध्यक्ष    |
| २. | विनाअनुदानीत मान्यताप्राप्त संबंधित विद्यालयाचे प्राचार्य       | ..... | सदस्य      |
| ३. | सहयोगी अधिष्ठाता यांनी नियुक्त केलेले सहाय्यक/सहयोगी प्राध्यापक | ..... | सदस्य      |
| ४. | समन्वयक, निम्न शिक्षण, घटक महाविद्यालय                          | ..... | सदस्य सचिव |



- c) तक्रार असलेल्या अर्जदाराने मुळ अर्ज, शुल्क पावती व संबंधीत दस्ताऐवजासह निर्धारित केलेल्या तारखेस तक्रार निवारण समितीच्या सभेसाठी घटक महाविद्यालयात उपस्थित राहावे.
- d) गुणवत्ता यादी संबंधीच्या तक्रारीबाबत III (b) मध्ये नमुद केलेली समिती अंतिम निर्णय घेईल.
- e) तक्रारी संबंधी तक्रार निवारण समितीचा निर्णयानुसार अंतिम गुणवत्ता यादी व अस्विकृती अर्जाची यादी संकेतस्थळावर प्रसिध्द केल्या जाईल. त्यांतता संवैधानिक आरक्षण लक्षात घेऊन अंतिम निवड यादी व प्रतिक्षा यादी निश्चित करण्यात येईल.
- f) निर्धारित तारखेस अंतिम निवड यादी व प्रतिक्षा यादी विद्यापीठ व पदविका विद्यालय निहाय्य संकेत स्थळावर एकाच वेळी प्रसिध्द केल्या जातील. निवडीबाबत उमेदवारास वेगळ्याने कळविण्यात येणार नाही.

#### IV) प्रत्येक्ष प्रवेश प्रक्रिया –

प्रवेश प्रक्रियेच्या निर्धारित तारखेनुसार प्रवेश पात्रतेसंबंधीच्या शर्ती व संवैधानिक आरक्षनाच्या अधीन राहून तीन फेऱ्यात प्रवेश पुर्ण करण्यात येईल. अंतिम गुणवत्ता यादीतील उमेदवाराने प्रवेशाच्या फेरीनुसार निर्धारित तारखेस प्रवेश पुष्टीकरण केलेल्या पदविका विद्यालयात मुळ प्रमाणपत्रासह उपस्थित राहून विहित प्रवेश शुल्क भरून प्रवेश घ्यावा लागेल. प्रतिक्षा यादीतील उमेदवाराला सुध्दा हिच बाब लागू राहिल.

#### व्यवस्थापन कोट्यातील जागा भरणे :

पदविका विद्यालयामध्ये संपूर्ण फेऱ्या झाल्यानंतर व्यवस्थापन कोट्यातील जागांवर संस्थेच्या व्यवस्थापनास पदविका विद्यालयाच्या अंतिम गुणवत्ता यादीतील अर्जदारास निर्धारित वेळेत प्रवेश देता येईल. पदविका विद्यालयाकरीता असलेल्या व्यवस्थापन कोट्याच्या जागेवर प्रवेश देण्याची प्रक्रिया प्रवेशाच्या वेळापत्रकानुसार उमेदवार व पदविका विद्यालयाने निर्धारित वेळेत पुर्ण करणे आवश्यक राहिल. व्यवस्थापन कोट्याकरितासुध्दा प्रवेश पात्रतेसंबंधीच्या शर्ती आणि नियम तसेच कायम राहतील.

#### V) प्रवेश प्रक्रियेनंतर प्राचार्याची जबाबदारी.

- a) शुल्क आकारणी माहिती पुस्तिकेत नमुद केल्याप्रमाणे राहिल.
- b) परिनियमाप्रमाणे विद्यार्थी ही संज्ञा निम्न शिक्षणातील विद्यार्थ्यांना देखील लागू राहिल.
- c) प्रवेश प्रक्रिया पूर्ण झाल्यानंतर प्रथम वर्ष सुरू झाल्यानंतर प्राचार्याने/विद्यालयाने संबंधीत सहयोगी अधिष्ठाता यांना 5 दिवसांचे आत भरलेल्या व रिक्त जागेविषयी वर्गवारीनुसार माहिती द्यावी.
- d) प्राचार्यानी प्रवेश दिलेल्या विद्यार्थ्यांचे विद्यापीठ नोंदणी अर्ज भरून घेवून शुल्क व आवश्यक प्रमाणपत्रसह प्रवेशाचे तारखेपासुन 20 दिवसांचे आत घटक महाविद्यालयामार्फत विद्यापीठास सादर करणे आवश्यक आहे.



VI) उमेदवारांचा प्रवेश गुणवत्तेवर आधारित असून विद्यापीठाने वेळोवेळी केलेल्या नियमाप्रमाणे राहिल. राखीत जागांचा आरक्षणाचा तपशील खालीलप्रमाणे आहे.

अ. क्र.	वर्गवारी	आरक्षण टक्के	मुले/ मुली	मुली	एकुण जागा
१	अनुसुचित जाती (बौध्द धर्म स्विकारलेल्या व्यक्तिसह)	१३.० %	५	२	७
२	अनुसुचित जमाती	०७.० %	३	१	४
३	विमुक्तजाती (अ) (१४ तत्सम जाती)	०३.० %	१	१	२
४	भटक्या जमाती (ब) (जानेवारी १९९० पूर्वीच्या २८ व तत्सम जात	०२.५ %	०	१	१
५	भटक्या जमाती (क) (धनगर व तत्सम जाती )	०३.५ %	१	१	२
६	भटक्या जमाती (ड) (वंजारी व तत्सम जाती)	०२.० %	१	०	१
७	इतर मागासवर्गीय	१९.० %	७	३	१०
८	सामाजिक व शैक्षणिक मागास वर्ग (एसईबीसी)	१२.० %	४	२	६
९	खुल्या प्रवर्गातील आर्थिक दृष्ट्या दुर्बल घटक (ईडब्लुएस)	१०.० %	४	२	६
१०	खुला वर्ग	२८.० %	११	४	१५
	एकुण		३७	१७	५४

राखीव जागांबाबत सुचना :-

- १) एकुण ६० जागेपैकी व्यवस्थापन कोट्यातील १० टक्के म्हणजे ६ जागा राहतील. या जागाव्यतिरिक्त उरलेल्या ५४ जागांपैकी ७२ टक्के म्हणजे ३७ जागा संवैधानिक आरक्षित असून उर्वरित २८ टक्के म्हणजे १७ जागा खुल्या प्रवर्गाकरिता उपलब्ध आहेत. यात मुलींसाठी व इतर समांतर आरक्षणाचा समावेश आहे.
- २) जागांचे आरक्षण : शासन निर्णय क्र. १९९३/४९४७२/सीआर - २१/अ, दिनांक ३० जुन १९९४
- ३) महाराष्ट्र राज्यातील सामाजिक व शैक्षणिक दृष्ट्या मागास (एसईबीसी) प्रवेशाबाबतचे आरक्षण सन २०१८ च्या महाराष्ट्र अधिनियम क्र. ६२ दि. ३० जानेवारी २०१८ व दि. १ जुलै २०१९ चे सुधारणेबाबत महाराष्ट्र शासन राजपत्र, असाधारण क्र. ५३ नुसार गुणानुक्रमे प्रवेश देण्यात येईल.
- ४) खुल्या प्रवर्गातील आर्थिक दृष्ट्या दुर्बल घटकासाठी (ईडब्लुएस) प्रवेशाबाबतचे आरक्षण सामान्य प्रशासन विभागाच्या दि. १२ फेब्रु २०१९ शासन निर्णयानुसार गुणानुक्रमे प्रवेश देण्यात येईल.
- ५) मुलींच्या प्रवेशाबाबतचे आरक्षण शासन निर्णयक्रमांक अजीव्हि २१९५/सीआर ७३/१९ अे दिनांक ३ जानेवारी २००१ नुसार निम्न शिक्षणाअंगत येणाऱ्या विविध अभ्यासक्रमाचे (पदवीपुर्व) प्रवेशासाठी ३० टक्के जागा विद्यार्थीनींसाठी आरक्षित असून त्यावर गुणानुक्रमे प्रवेश देण्यात येईल.



- ६) अपंग उमेदवारांस ५ टक्के (03 जागा) आरक्षित असुन गुणानुक्रमे प्रवेश देण्यात येईल. त्याकरिता अपंगत्वाचे प्रमाणपत्र परिशिष्ट -४ मध्ये सादर करणे अनिवार्य राहिल. तसेच शासनाच्या दि. २ एप्रिल २०१८ च्या शासन निर्णयानुसार अनाथ मुलांना महिला व बालविकास विभागाकडून देणाते प्रमाणपत्राच्या आधारावर १ टक्के आरक्षण (0१ जागा) देण्यात येईल. प्रमाणपत्राची फेरतपासणी आयुक्त, महिला व बालविकास, पुणे यांच्यामार्फत करणे आवश्यक राहिल. अपंग व अनाथ मुलांना खुल्या प्रवर्गातुन समांतर गुणानुक्रमे प्रथम आरक्षण देण्यात येईल.
- ७) गुणवत्ता यादीनुसार प्रवेश प्रक्रिया केल्यानंतर जर कोणत्याही मागासवर्गीय प्रवर्गासाठी आरक्षित असलेल्या जागांपैकी काही जागा रिक्त राहिल्या तर त्या जागेवर एकुण प्रवेश क्षमतेच्या जास्तीत जास्त २ टक्के (01 जागा) प्रवेशासाठी विशेष मागासवर्गीय (एसबीसी) उमेदवारांना शासन निर्णय क्र. TEM/3397/12926/(9036)TE-1/11July 1997 नुसार प्राधान्य देण्यात येईल.
- ८) रिक्त जागांवर विशेष मागासवर्गीय प्रवर्गातील उमेदवारांना कमाल २ टक्के जागांवर प्रवेश दिल्यानंतर जर जागा रिक्त राहिल्या तर त्या जागा मागासवर्गीय प्रवर्गातील उमेदवारांची गुणवत्तेनुसार सरमिसळ करून भरण्यात याव्या.
- ९) यानंतर संवैधानिक आरक्षणातील जागा रिक्त राहिल्यास त्या सामान्य गुणवत्ता यादी नुसार भरण्यात येतील.
- १०) जागा आरक्षणातील क्र. ३ ते ८ मधील प्रवेशाकरिता शासन निर्णय क्र. CBC-10/2006/CR-5/MVK- 5 दिनांक ५ जुन २००६ प्रमाणे नॉनक्रीमीलेअरचे प्रमाणपत्र आवश्यक राहिल. क्र. ९ मधील प्रवेशाकरिता दि. १२ फेब्रुवारी २०१९ च्या शासन निर्णयानुसार सक्षम अधिकारी यांचे परिशिष्ट—अ चे पात्रता प्रमाणपत्र सादर करणे बंधनकारक राहिल.
- ११) संवैधानिक आरक्षण कुठल्याही परिस्थितीत शासनाच्या नियमापेक्षा जास्त होणार नाही याची दक्षता घ्यावी.
- १२) आरक्षणाबाबतचे वरिल नियम महाराष्ट्र शासनाने निर्गमित केलेल्या आदेशानुसार बदल व सुधारणा विचारांत घेवून करण्यात येतील.
- १३) आरक्षण व इतर बांबीकरिता सक्षम अधिकाऱ्याच्या स्वाक्षरीने वितरीत केलेले प्रमाणपत्रे गृहित धरण्यात येतील.





VII) महाराष्ट्र पशु व मत्स्य विज्ञान विद्यापीठ, नागपूर

विद्यापीठाने मान्यता प्रदान केलेल्या खाजगी विना अनुदानीत विद्यालयाद्वारे चालविण्यात येणाऱ्या पशुधन व्यवस्थापन व दुग्धोत्पादन पदविका अभ्यासक्रमासाठी विद्यापीठाने निश्चित केलेले शुल्क.

अभ्यासक्रम शुल्क

अं. क्र.	शुल्क तपशिल	प्रतिवर्ष/प्रति विद्यार्थी शुल्क	
		प्रथम वर्ष	द्वितीय वर्ष
	<b>अ) विद्यालय शुल्क</b>		
१.	शिक्षण शुल्क	२५,०००/-	२५,०००/-
२.	वाचनालय शुल्क	३००/-	३००/-
३.	जिमखाना शुल्क	२००/-	२००/-
४.	स्नेहसंमेलन शुल्क	२००/-	२००/-
५.	विद्यार्थी सुरक्षा विमा शुल्क	१००/-	१००/-
६.	वैद्यकिय तपासणी शुल्क	१००/-	१००/-
७.	ओळखपत्र शुल्क	१००/-	१००/-
	<b>एकूण -अ</b>	<b>२६,०००/-</b>	<b>२६,०००/-</b>
	<b>ब) विद्यापीठ / घटक महाविद्यालय शुल्क</b>		
८.	प्रवेश शुल्क	३,३००/-	३,३००/-
९.	परिक्षा शुल्क	१,५००/-	१,५००/-
१०.	नोंदणी शुल्क	५००/-	-
११.	गुणपत्रक शुल्क (दुय्यम करिता दुप्पट शुल्क)	-	२००/-
१२.	प्रमाणपत्र शुल्क (दुय्यम करिता दुप्पट शुल्क)	-	५००/-
	<b>एकूण- ब</b>	<b>५,३००/-</b>	<b>५,५००/-</b>
	<b>एकंदर शुल्क प्रति वर्ष प्रति विद्यार्थी (अ + ब)</b>	<b>३१,३००/-</b>	<b>३१,५००/-</b>

अं.क्र. १ ते ७ पदविका विद्यालयाचे शुल्क व ८ ते १२ घटक महाविद्यालय/विद्यापीठाचे शुल्क

टिप :-

- व्यवस्थापन कोट्यातील प्रवेश दिलेल्या उमेदवाराकडून निर्धारित फी आकारणीपेक्षा जास्तीत जास्त पाच पट संस्थेला स्विकारता येईल.
- प्रवेश प्रक्रिया पूर्ण झाल्यानंतर प्रवेशित विद्यार्थ्यांचा सुरक्षा विमा उतरविणे संबंधित पदविका विद्यालयांना बंधनकारक असून याबाबतची सर्व जबाबदारी विद्यालयांची राहिल.



## VIII) सुचना/सवलती

- १) विद्यालय/विद्यापीठातर्फे कोणतेही विद्यावेतन दिले जाणार नाही.
- २) वसतिगृह उपलब्ध असल्यास वसतिगृहात राहण्याची व्यवस्था विद्यालयामार्फत करण्यात येईल.
- ३) अभ्यासक्रमास प्रवेश घेतलेल्या प्रत्येक विद्यार्थ्यास विद्यापीठाने निश्चित केलेल्या गणवेशातच विद्यालयात यावे लागेल. गणवेश खालीलप्रमाणे राहिल.  
विद्यार्थ्यांसाठी : गर्द निळ्या रंगाचा फुल पॅट, आकाशी निळ्या रंगाचा शर्ट व काळ्या रंगाचा बुट  
विद्यार्थिनींसाठी : गर्द निळ्या रंगाचा सलवार व आकाशी निळ्या रंगाचे ब्लाउज किंवा शर्ट व काळ्या रंगाचा बुट.  
गणवेश विद्यालय किंवा विद्यापीठाकडून दिला जाणार नाही. प्रत्येक विद्यार्थ्यास स्वखर्चाने गणवेश घ्यावा लागेल.
- ४) निम्न शिक्षणांतर्गत अभ्यासक्रमाचे विद्यार्थ्यांना दिवाळी सणानिमित्त ८ दिवसांची सुट्टी राहिल. ही सुट्टी दिवाळीचे (लक्ष्मीपुजन) दोन दिवस अगोदरपासून सुरु होईल.

## IX) नियमावली व अटी

विद्यापीठाने वेळोवेळी लागू केलेले सर्व नियम विद्यार्थ्यांना बंधनकारक राहतील. विद्यालय किंवा संस्थेबाहेर देखील विद्यापीठाची प्रतिमा डासाळणार नाही याची दक्षता प्रत्येक विद्यार्थ्याने घेतली पाहिजे. तसेच पालकांनी देखील आपल्या पाल्यावर लक्ष ठेवून वेळोवेळी तो विद्यापीठ/विद्यालयाचे नियम व शिस्त पाळतो किंवा नाही याची काळजी घ्यावी. जो विद्यार्थी विद्यापीठाचे/विद्यालयाचे नियम व शिस्त पाळणार नाही अशा विद्यार्थ्यांवर विद्यापीठाच्या नियमाप्रमाणे कडक कार्यवाही करण्यात येईल. शिक्षेस पात्र ठरलेल्या विद्यार्थ्यांना विद्यापीठ/विद्यालयाद्वारे नियमाप्रमाणे विद्यालयातून काढून टाकण्यात येईल.

## X) महत्वाचे नियम

- १) प्रवेश मिळाल्यास विद्यार्थ्यांस उपलब्धतेनुसार वसतिगृहात निवास व भोजन करावे लागेल.
- २) निवास/भोजनाचा खर्च विद्यार्थ्यांना स्वतः करावा लागेल.
- ३) सर्व विद्यार्थ्यांना संस्थेचे व विद्यापीठाचे वेळोवेळी अमंलात आणलेले नियम पाळावे लागतील.
- ४) विद्यार्थी प्रथम/द्वितीय वर्षाच्या वार्षिक परीक्षेत उत्तीर्ण न झाल्यास, उत्तीर्ण होण्याकरिता त्याला/तीला प्रथम वर्ष प्रवेश वर्षासह जास्तीत जास्त ४ शैक्षणिक वर्षांमध्ये होणाऱ्या परीक्षेत संधी दिल्या जाईल. त्यानंतर प्रवेश रद्द समजल्या जाईल.
- ५) शैक्षणिक शुल्कात कोणताही बदल झाल्यास तो विद्यार्थ्यांस बंधनकारक राहिल.



## XI) शैक्षणिक तपशील

- a) प्रत्येक विषयांत उत्तीर्ण होण्याकरिता बौद्धिक व प्रात्याक्षिक परिक्षेत प्रत्येकी स्वतंत्रपणे किमान ४० टक्के गुण मिळविणे आवश्यक राहिल. परिक्षेत विषय सुटण्याकरीता प्रत्येकी बौद्धिक व प्रात्याक्षिकात ४० टक्के गुण आवश्यक राहिल.
- i) ७५ टक्के किंवा त्यापेक्षा अधिक गुण प्राविण्यासह प्रथम श्रेणी
- ii) ६० टक्के ते ७४.९९ टक्के गुण प्रथम श्रेणी
- ii) ४५ टक्के ५९.९९ टक्के गुण द्वितीय श्रेणी
- iv) ४० टक्के ते ४४.९९ टक्के गुण तृतीय श्रेणी
- v) सवलतीने/संधीने उत्तीर्ण उत्तीर्ण श्रेणी
- b) विद्यार्थ्याला बौद्धिक परिक्षेत उत्तीर्ण होण्यासाठी दोन विषयात एकत्रित ५ गुण देवुन त्याला उत्तीर्ण श्रेणी देण्यात येईल.
- c) पदविका अभ्यासक्रमात प्रथम वर्षात जास्तित जास्त ३ विषयात ATKT सुविधा देवुन द्वितीय वर्षात प्रवेश घेता येईल.
- d) विद्यापीठाचे बोधचिन्ह असलेले पदविका प्रमाणपत्र विद्यापीठाच्या सक्षम अधिकाऱ्यांचे स्वाक्षरीने विद्यापीठाद्वारे प्रत्येक यशस्वी विद्यार्थ्याला देण्यात येईल.
- e) द्वितीय वर्षाची अंतीम परीक्षा उत्तीर्ण झालेल्या विद्यार्थ्याला रूपये १००/- शुल्क भरल्यास सक्षम नियंत्रक अधिकारी, घटक महाविद्यालय यांचे स्वाक्षरीने तात्पुरते प्रमाणपत्र देण्यात येईल.
- f) प्रथम /द्वितीय वर्षाची अंतीम परीक्षेला बसु इच्छिणाऱ्या विद्यार्थ्यांना निर्धारित केलेल्या नमुन्यामध्ये परीक्षेला बसण्यासाठी परीक्षा अर्ज विद्यापीठाने वेळोवेळी निर्धारित केलेले शुल्क संबंधीत विद्यालयाच्या प्राचार्याकडे भरावे लागेल आणि प्राचार्य अर्जाची संपूर्ण छाननी करुन ते अर्ज आणि शुल्क संबंधित घटक महाविद्यालयाकडे पाठवतील.
- g) सहयोगी अधिष्ठातांच्या अधिपत्याखालील निम्न शिक्षण विभागात आलेल्या सर्व अर्जाची छाननी करुन पात्र विद्यार्थ्यांना परीक्षेकरीता प्रवेश पत्र देण्यात येईल.
- h) प्रथम वर्षाचे आणि अंतीम वर्षाचे अनुत्तीर्ण होणाऱ्या विद्यार्थ्यांस पुढील वर्षी होणाऱ्या संबंधीत वर्गाच्या वार्षिक परीक्षेत पुन्हा बसण्याची सवलत राहिल. त्यासाठी प्रथम वर्ष/द्वितीय वर्षाकरीता परीक्षा अर्ज व परीक्षा शुल्क रु. १०००/- संबंधीत पदविका विद्यालयामार्फत भरावा लागेल.

## XII) हजेरी

बौद्धिक व प्रात्याक्षिक तासीकांना किमान हजेरी ७५ टक्के असणे आवश्यक आहे. त्याशिवाय विद्यार्थ्याला परीक्षेत बसण्याची परवानगी देण्यात येणार नाही.

## XIII) अर्जदारासाठी आवश्यक सुचना :-

- i) अर्जदाराने माहिती पुस्तिका पुर्ण वाचुन नंतर ऑनलाईन अर्ज भरावा.
- ii) विहित मुदतीनंतर अर्ज भरता येणार नाही. तसेच विहित मुदतीनंतर सादर केलेल्या अर्जात कोणताही बदल करता येणार नाही.



- iii) अर्जामध्ये खोटी माहिती दिली असल्याचे निदर्शनास आल्यास अथवा खोटे प्रमाणपत्र किंवा माहिती देऊन प्रवेश प्राप्त केला आहे असे निदर्शनास आल्यास प्रवेश कोणत्याही वेळी रद्द करण्यात येईल.
- iv) प्रवेश घेतांना सर्व मुळ प्रमाणपत्रे मुख्यत्वे शाळा/महाविद्यालय सोडल्याचा दाखला व गुणपत्रिका सादर करावी लागेल त्याशिवाय शुल्क स्विकारल्या जाणार नाहीत व प्रवेश रद्द करण्यात येईल.
- v) अर्जदाराने तात्पुरती निवड यादी व प्रतिक्षा यादी स्वतः संकेतस्थळावर पाहावी. व्यक्तिशः कोणतीही सुचना दिली जाणार नाही.
- vi) अर्जदाराने शालांत परीक्षेनंतर इतर अभ्यासक्रमाला प्रवेश घेतला असेल तर त्या संस्थेचा विद्यार्थी असल्याचे प्रमाणपत्र ( Bonafied Certificate) शाळा सोडल्याचे दाखल्याऐवजी सादर करता येईल. परंतु प्रवेश होताच १ महिन्याच्या आत सदर संस्थेचा दाखला (T.C.) सादर करणे आवश्यक राहिल.
- vii) खालीलपैकी एक किंवा जास्त कारणास्तव अर्ज अपूर्ण समजण्यांत येईल/रद्द करण्यात येईल.
- a) शाळा सोडल्याचा दाखला किंवा विद्यालयात/शाळेत शिकत असल्याबाबतचे मुख्याध्यापकाचे /प्राचार्याचे प्रमाणपत्र जोडले नसल्यास.
- b) शालांत परीक्षेची सर्व प्रयत्नाच्या (Attempts) गुणपत्रिका जोडल्या नसल्यास.
- viii) राखीव जागेची वर्गवारी मिळण्यासाठी सक्षम अधिकाऱ्याचा जातीचा दाखला आवश्यक आहे. राखीव जागांची माहिती अं. क्र VI मध्ये माहितीपत्रकात दिली आहे.
- ix) प्रवेशाच्या वेळेस ऑनलाईन अर्जामध्ये जोडलेले मुळ प्रमाणपत्रे तपासणीकरीता सादर करावे. सदर प्रमाणपत्रांच्या दोन छायांकित ( Photo Copy ) प्रति प्रमाणित ( Attested ) करून अर्जासोबत जोडाव्या. अर्जासोबत मुळ प्रत जोडु नये. अशी जोडलेली मुळ प्रत गहाळ झाल्यास जबाबदारी अर्जदारावर राहिल.
- x) समसमान गुण असल्यास गुणवत्ता ठरविणे :-  
जर एकापेक्षा जास्त उमेदवारांच्या शालांत परीक्षेची गुणांची टक्केवारी व एकुण अधिभार गुणांक मिळवून एकुण गुणांची टक्केवारी सारखी असल्यास, अशा उमेदवाराची गुणवत्ता खालीलप्रमाणे ठरविण्यात येईल.  
१) १० वीची टक्केवारी २) परिक्षेतील प्रयत्न ३) इंग्रजी, गणित व विज्ञान विषयाचे गुण ४) वयाची ज्येष्ठतस
- XIV) वरील नियम/सुचना इ. बाबींचा अर्थ महाराष्ट्र शासनाने वेळोवेळी शासन आदेश व महाराष्ट्र पशु व मत्स्य विज्ञान विद्यापीठाने घेतलेले निर्णय विचारात घेउन काढला जाईल व प्रवेशाबाबतचा विद्यापीठाचा निर्णय अंतीम राहिल.
- XV) एकदा प्रवेश घेतल्यानंतर विद्यापीठाच्या मंजूरीशिवाय विद्यालयात बदल करता येणार नाही.
- XVI) प्रवेश घेण्यासाठी अर्जदाराने ठरविलेल्या वेळेच्या आत संलग्न विद्यालयात उपस्थित राहणे आवश्यक आहे. उशिरा आल्यास प्रवेश मिळणार नाही व उशिरा येण्याबाबतच्या कोणत्याही कारणांचा विचार केला जाणार नाही किंवा याबाबत कोणतीही तक्रार स्विकारली जाणार नाही व त्याबाबत कोणताही पत्रव्यवहारही केला जाणार नाही.



# महाराष्ट्र पशु व मत्स्य विज्ञान विद्यापीठ, नागपूर

“पशुधन व्यवस्थापन व दुग्धोत्पादन” पदविका अभ्यासक्रम

विद्यालयाची यादी २०१९ - २०

परिशिष्ट - १

अ.क	जिल्हा	संस्था व पदविका विद्यालयाचे नाव व पुर्ण पत्ता	श्रेणी
<b>नागपूर पशुवैद्यकीय महाविद्यालय, नागपूर</b>			
१	नागपूर	श्री धनेश्वरी मानव विकास मंडळ, संचलित, पशुधन व्यवस्थापन व दुग्धोत्पादन पदविका विद्यालय मु. पो. बेसूर, ता. भिवापूर, जि. नागपूर-४४१२१४, संपर्क क्र. ८८०६५६६१७९, ९४२२८१७८०४	क
२	-	रामटेक विकास शिक्षण संस्था, संचलित, पशुधन व्यवस्थापन व दुग्धोत्पादन पदविका विद्यालय, मु. खुमारी, ता. रामटेक, जि. नागपूर-४४१४०१, संपर्क क्र. ९८२२९२९१४१, ९६८९२२०२०८	अ
३	वर्धा	श्रीमती रूखमाई एज्युकेशन सोसायटी, संचलित, पशुधन व्यवस्थापन व दुग्धोत्पादन पदविका विद्यालय, मु. शिवनगर (देउळगांव) पो. हमदापुर, ता. सेलु, जि. वर्धा - ४४२१०१, संपर्क क्र. ९७६७२२७०२७, ९६०४५९१०१४	क
४	गोंदिया	बहुउद्देशिय गजभिये शिक्षण संस्था, संचलित, पशुधन व्यवस्थापन व दुग्धोत्पादन पदविका विद्यालय, मु. पो. महाजन नगर, ता. गोरेगाव, जि. गोंदिया-४४१८०१, संपर्क क्र. ९८२२६३०४३३, ९६३७२७८८४५	ब
५	-	मायभूमी बहुउद्देशिय संस्था, संचलित, पशुधन व्यवस्थापन व दुग्धोत्पादन पदविका विद्यालय, मु. पो. फुटाळा / सौंदड रेल्वे, ता. सडकअर्जुनी, जि. गोंदिया-४४१८०६, संपर्क क्र. ७५८८७४०६९८, ९६३७७९०९८२	ब
६	भंडारा	स्व. श्री. लक्ष्मणरावजी मोटघरे चॅरीटेबल ट्रस्ट, संचलित, पशुधन व्यवस्थापन व दुग्धोत्पादन पदविका विद्यालय, मु. कोंढाकोसरा, ता. पवनी, जि. भंडारा-४४१९०३, संपर्क क्र. ९४२२१४७७६९, ७३५०६७३००२	अ
७	-	विकास बहुउद्देशिय संस्था, भंडारा संचलित, पशुधन व्यवस्थापन व दुग्धोत्पादन पदविका विद्यालय, मु. लावेश्वर ता. जि. भंडारा - ४४१९०५, संपर्क क्र. ८००७९४२९०७, ८६९०६३२२३५	ब
८	-	परिवर्तन शिक्षण संस्था, संचलित, पशुधन व्यवस्थापन व दुग्धोत्पादन पदविका विद्यालय, मु. गोसे (खु) ता. पवनी जि. भंडारा- ४४१९०३, संपर्क क्र. ९३७०१०८२७१, ९७६४९८३७७५	क
९	गडचिरोली	किसनराव खोब्रागडे एज्युकेशन सोसायटी, संचलित, पशुधन व्यवस्थापन व दुग्धोत्पादन पदविका विद्यालय, मु. ता. आरमोरी, जि. गडचिरोली-४४१२००, संपर्क क्र. ९४२३१०९६६८, ९४२०७५७७६२	अ
<b>मुंबई पशुवैद्यक महाविद्यालय, मुंबई</b>			
१०	धुळे	आदर्श शिक्षण प्रसारक मंडळ, संचलित, पशुधन व्यवस्थापन व दुग्धोत्पादन पदविका विद्यालय, मु. देवपूर, ता. जि. धुळे-४२४००२, संपर्क क्र. ९४२०१६९२०४, ९४२१२७६५८६	अ
११	धुळे	धरती जनसेवा प्रतिष्ठाण, संचलित, पशुधन व्यवस्थापन व दुग्धोत्पादन पदविका विद्यालय, मु. पो. गंगापूर, ता. साक्री, जि. धुळे.-४२४३०४, संपर्क क्र. ८८३०७९३३०३, ७७९८५८०९०२	अ
१२	सिंधुदुर्ग	सिंधुदुर्ग शिक्षण प्रसारक मंडळ, संचलित, पशुधन व्यवस्थापन व दुग्धोत्पादन पदविका विद्यालय, मु. पो. हरकुळ (बु), ता. कणकवली, जि. सिंधुदुर्ग-४१६६०२, संपर्क क्र. ८४२१९८२८०७, ७८८७५०६६९८	अ



१३	नाशिक	संजीवन विद्या प्रसारक मंडळ, संचलित, पशुधन व्यवस्थापन व दुग्धोत्पादन पदविका विद्यालय, मु. आडगाव, ता. जि. नाशिक-४२२००३, संपर्क क्र. ९८२३९३८४०६, ९२७०४७३४५६	अ
१४	-"	अभ्युदय संस्था, संचलित, पशुधन व्यवस्थापन व दुग्धोत्पादन पदविका विद्यालय, मु. दरेगाव, ता. मालेगाव, जि. नाशिक-४२३२०३, संपर्क क्र. ९९७५७५८७२९, ९६७३५८१६२२	अ
१५	-"	साखराई सार्वजनिक, शैक्षणिक, सांस्कृतिक क्रिडा मंडळ,संचलित, पशुधन व्यवस्थापन व दुग्धोत्पादन पदविका विद्यालय, मु. कुंभई, ता. देवळा (उमराणे), जि. नाशिक-४२३११०, संपर्क क्र. ९८८१००८०७०, ९८६०७५२७५३	अ
१६	-"	जगदंबा एज्युकेशन सोसायटी संचलित, पशुधन व्यवस्थापन व दुग्धोत्पादन पदविका विद्यालय, मु. येवला, ता. येवला, जि. नाशिक-४३२४०१, संपर्क क्र. ९४०३५७६५७८, ९८९०८६८५२६	अ
१७	अहमदनगर	प्रवरा ग्रामीण शिक्षण संस्था, संचलित, पशुधन व्यवस्थापन व दुग्धोत्पादन पदविका विद्यालय, मु. लोणी, ता. राहता, जि. अहमदनगर-४१३७१३, संपर्क क्र. ८२७५०८१९८३, ९९६०४३२७१७	अ
१८	-"	जगदंबा शिक्षण प्रसारक मंडळ, संचलित, पशुधन व्यवस्थापन व दुग्धोत्पादन पदविका विद्यालय, मु. पिंपरणे, ता. संगमनेर, जि. अहमदनगर-४२२६२०, संपर्क क्र. ९८२२८६५२३६ ९७६७५०७०८७	ब
१९	-"	श्री अनगरसिध्द शिक्षण प्रसारक मंडळ, संचलित, पशुधन व्यवस्थापन व दुग्धोत्पादन पदविका विद्यालय, मु. मदडगांव, ता.जि. अहमदनगर-४१४००१, संपर्क क्र. ९०११११२८०६, ७०२०६३४४५६	अ
२०	-"	प्रवरा ग्रामीण शिक्षण संस्था, संचलित, पशुधन व्यवस्थापन व दुग्धोत्पादन पदविका विद्यालय, मु. पो. फत्याबाद, ता. श्रीरामपूर, जि. अहमदनगर-४१३७१०, संपर्क क्र. ९५६१३०७२३१, ८९९९०१४७२०	अ
२१	-"	संत गजानन महाराज ग्रामीण विकास प्रतिष्ठान संचलित, पशुधन व्यवस्थापन व दुग्धोत्पादन पदविका विद्यालय, मु. मिरजगांव, ता. कर्जत, जि. अहमदनगर-४१४७०१, संपर्क क्र. ७३७८४३९७०२, ९७६६०११९५८	अ
२२	-"	श्री साई प्रतिष्ठान संचलित, पशुधन व्यवस्थापन व दुग्धोत्पादन पदविका विद्यालय, मु. ता. कोपरगांव, जि. अहमदनगर-४२३६०१, संपर्क क्र. ९५९५२७५७४७, ९२८४५५७०३७	अ
२३	-"	महाराष्ट्र होम्योपैथिक फाउंडेशन, संचलित, पशुधन व्यवस्थापन व दुग्धोत्पादन पदविका विद्यालय, गुंजाळवाडी पठार, ता. संगमनेर जि. अहमदनगर - ४१४००१, संपर्क क्र. ८६००३०१३२९, ९९२१०३०२६३	अ
२४	-"	प्रवरा ग्रामीण शिक्षण संस्था, प्रवरानगर संचलित, पशुधन व्यवस्थापन व दुग्धोत्पादन पदविका , मु. सात्रळ, ता. राहुरी, जि. अहमदनगर - ४१३७०५ संपर्क क्र. ९७६६०३२४००, ७५८८१६९७३३	अ
२५	-"	शिवशंकर शिक्षण प्रसारक मंडळ, मु. दैठणे गुंजाळ, संचलित, पशुधन व्यवस्थापन व दुग्धोत्पादन पदविका , मु. दैठणे गुंजाळ, ता. पारनेर, जि. अ. दनगर - 414103 मो. नं. ९५११५११५१२, ८७८८७५१७५५	अ
२६	ठाणे	यशोदिप सामाजिक विकास संस्था, संचलित, पशुधन व्यवस्थापन व दुग्धोत्पादन पदविका विद्यालय मु. पो. सरळगांव, ता. मुरबाड, जि. ठाणे-४२१४०१, संपर्क क्र. ९४०३९२१६७६, ९२७३११८५४२	अ



२७	<b>रायगड</b>	भैरवनाथ निसर्ग मंडळ, संचलित, पशुधन व्यवस्थापन व दुग्धोत्पादन पदविका विद्यालय, मु. नांदगांव (खु), पो. तळोशी, ता. महाड, जि. रायगड-४०२३०१, संपर्क क्र. ९७३०५८११०५, ७७०९१४४४९०	अ
<b>क्रांतिसिंह नाना पाटील पशुवैद्यकीय महाविद्यालय , शिरवळ</b>			
२८	<b>अहमदनगर</b>	श्री. दत्तकृपा शैक्षणिक व कृषि ग्रामीण विकास प्रतिष्ठान, धारगांव संचलित, पशुधन व्यवस्थापन व दुग्धोत्पादन पदविका विद्यालय, मु. धारगाव, ता. श्रीगोंदा, जि. अहमदनगर-४१३७२८, संपर्क क्र. ७७४११०३५५५, ८८०६९२९१६४	अ
२९	<b>पुणे</b>	ग्रामोन्नती मंडळ, संचलित, पशुधन व्यवस्थापन व दुग्धोत्पादन पदविका विद्यालय मु. नारायणगाव, ता. जुन्नर, जि. पुणे-४१०५०४, संपर्क क्र. ९८६०४१२०७०, ९७३०५०४६३९	अ
३०	-"-	समर्थ ज्ञानपीठ, संचलित, पशुधन व्यवस्थापन व दुग्धोत्पादन पदविका विद्यालय, मु. वाघळवाडी, पो. सोमेश्वरनगर, ता. बारामती, जि. पुणे-४१२२०६, संपर्क क्र. ७५८८१५६८१६, ८७८८२३५९२१	अ
३१	-"-	श्री. दत्तकृपा शैक्षणिक व कृषि ग्रामीण विकास प्रतिष्ठान, धारगांव संचलित, पशुधन व्यवस्थापन व दुग्धोत्पादन पदविका विद्यालय, मु. मांडवगण फराटा, ता. शिरूर, जि. पुणे - ४१२२११, मो. नं. ७७४१०१३५५५, ९९२१४७५५५५	अ
३२	<b>सातारा</b>	फलटण एज्युकेशन सोसायटी, संचलित, पशुधन व्यवस्थापन व दुग्धोत्पादन पदविका विद्यालय, मु. फलटण, ता. फलटण, जि. सातारा.- ४१५५२३, संपर्क क्र. ९८६०४५७८०८, ९८८१९३२१३३	अ
३३	-"-	गौरीशंकर एज्युकेशन सोसायटी, संचलित, पशुधन व्यवस्थापन व दुग्धोत्पादन पदविका विद्यालय, मु. निगडी, ता. जि. सातारा-४१५००४, संपर्क क्र. ९९२२४७७६६२, ७४९८९९०४३४	ब
३४	-"-	महाराष्ट्र शिवाई साहित्यकला प्रतिष्ठान, संचलित, पशुधन व्यवस्थापन व दुग्धोत्पादन पदविका विद्यालय, मु.पो. वडूज, कुठे रोड, रमेश नगर, ता. खटाव, जि. सातारा.-४१६५०६, संपर्क क्र. ७९७७६९४६७०, ९५०३८०५७५४	अ
३५	-"-	पदवीधर विकास मंडळ, संचलित, पशुधन व्यवस्थापन व दुग्धोत्पादन पदविका विद्यालय, मु. पो. तळमावले ता. पाटण, जि. सातारा-४१५१०३, संपर्क क्र. ९४२३८०८३४२, ७२६२०२०५५५	क
३६	<b>कोल्हापूर</b>	रंगराव माने चॅरीटेबल ट्रस्ट, संचलित, पशुधन व्यवस्थापन व दुग्धोत्पादन पदविका विद्यालय, मु. ता. शिरोळ, जि. कोल्हापूर.-४१६१०३, संपर्क क्र. ८८८८८४१९१४, ९८९०६०५२२०	ब
३७	-"-	कागल एज्युकेशन सोसायटी, संचलित, पशुधन व्यवस्थापन व दुग्धोत्पादन पदविका विद्यालय, मु. पो. ता कागल, जि. कोल्हापूर.-४१६२१६, संपर्क क्र. ९३७३२८१३०१, ८८०५७८३४३४	अ
३८	-"-	गुरुकुल शिक्षण संस्था, संचलित, पशुधन व्यवस्थापन व दुग्धोत्पादन पदविका विद्यालय, मु. कळे, ता. पन्हाळा, जि. कोल्हापूर-४१६२०५, संपर्क क्र. ८६०५००१०००, ९५२७८०४२३८	अ
३९	-"-	अंबाई कृषि व ग्रामीण विकास संस्था, संचलित, पशुधन व्यवस्थापन व दुग्धोत्पादन पदविका विद्यालय, मु. पो. उत्तुर, ता. आजरा, जि. कोल्हापूर.-४१६२२०, संपर्क क्र. ८२७५९१८०९२, ७२७६३०२९३०	अ



४०	-"-	श्रीकृष्ण प्रसारक मंडळ, संचलित, पशुधन व्यवस्थापन व दुग्धोत्पादन पदविका विद्यालय, मु. पो. <b>असलज</b> , ता. वैभववाडी, जि. कोल्हापूर.-४१६२०६, संपर्क क्र. ८९८३८९८३८४, ९९७०८८३९१५	ब
४१	<b>सांगली</b>	महात्मा गांधी सेवा मंदिर, संचलित, पशुधन व्यवस्थापन व दुग्धोत्पादन पदविका विद्यालय मु. <b>गुढे</b> , पो. आराळा, ता. शिराळा, जि. सांगली.-४१५४०५, संपर्क क्र. ९९६०५५३८५६, ७०३८०७१४३८	अ
४२	-"-	डॉ. सी.एच. कवचाळे चॅरिटेबल ट्रस्ट, संचलित, पशुधन व्यवस्थापन व दुग्धोत्पादन पदविका विद्यालय, मु. <b>इस्लामपूर</b> , ता. वाळवा, जि. सांगली-४१५४०९, संपर्क क्र. ८६०४०११८७०, ९३०९१०१५५४	ब
४३	-"-	श्रीगणेश शिक्षण प्रसारक मंडळ, संचलित, पशुधन व्यवस्थापन व दुग्धोत्पादन पदविका विद्यालय, मु. <b>साखराळे</b> (इस्लामपूर), ता. वाळवा, जि. सांगली.-४१५४०९, संपर्क क्र. ९८६०६००२०९, ९२७०४४४४३९	ब
४४	-"-	यशोदिप सामाजिक विकास संस्था, संचलित, पशुधन व्यवस्थापन व दुग्धोत्पादन पदविका विद्यालय, मु.पो. ता. <b>कडेगाव</b> , जि. सांगली-४१५३०४, संपर्क क्र. ९६०४५८२५१९, ९०९६९९४३९८	क
४५	-"-	संत ज्ञानेश्वर शिक्षण संस्था, संचलित, पशुधन व्यवस्थापन व दुग्धोत्पादन पदविका विद्यालय, मु. <b>बुधगांव</b> , ता. मिरज, जि. सांगली.- ४१६४१६, संपर्क क्र. ८६०५००७२६९, ७६२०९३३३०३	अ
<b>पशुवैद्यक व पशुविज्ञान महाविद्यालय, परभणी</b>			
४६	<b>औरंगाबाद</b>	श्री धनेश्वरी मानव विकास मंडळ, संचलित, पशुधन व्यवस्थापन व दुग्धोत्पादन पदविका विद्यालय, मु. पो. <b>गेवराई तांडा</b> , ता. जि. औरंगाबाद.-४३१००२, संपर्क क्र. ८६००९६३५२६, ७३८७९२७७७७	अ
४७	-"-	सुभाषचंद्र बोस मिशन, संचलित, पशुधन व्यवस्थापन व दुग्धोत्पादन पदविका विद्यालय, मु. पो. <b>पिसादेवी</b> , ता. जि. औरंगाबाद.-४३११०५, संपर्क क्र. ९९६०३१८४०१, ९७६४११६०७६	ब
४८	-"-	जगदंबा शिक्षण प्रसारक मंडळ, संचलित, पशुधन व्यवस्थापन व दुग्धोत्पादन पदविका विद्यालय, मु. <b>वाळुज</b> , ता. गंगापूर, जि. औरंगाबाद-४३११३३, संपर्क क्र. ९८५०१४७७६९, ८८०५०००७१०,	ब
४९	-"-	बापुराव पाटील नरवडे ग्रामीण विकास संस्था, संचलित, पशुधन व्यवस्थापन व दुग्धोत्पादन पदविका विद्यालय, मु. <b>पाचोड</b> , ता. पैठण, जि. औरंगाबाद.-४३११२१, संपर्क क्र. ९४२३७२९४७१, ९७६३९४२०८५	अ
५०	-"-	जयभवानी शिक्षण प्रसारक मंडळ, संचलित, पशुधन व्यवस्थापन व दुग्धोत्पादन पदविका विद्यालय, मु. <b>सातारा</b> , ता.जि. औरंगाबाद-४३१००१, संपर्क क्र. ९१५८१९०२४४, ७३९९९०९१४५	ब
५१	-"-	सुभाष चंद्रबोस मिशन, संचलित, पशुधन व्यवस्थापन व दुग्धोत्पादन पदविका विद्यालय, मु. <b>पाल फाटा</b> , पो. फुलंब्री, ता. फुलंब्री, जि. औरंगाबाद-४३११११, संपर्क क्र. ९७६६४३६७७७, ७९७२३३७८१६	ब
५२	-"-	श्री. साई जनविकास प्रतिष्ठान, औरंगाबाद संचलित, पशुधन व्यवस्थापन व दुग्धोत्पादन पदविका विद्यालय, मु. <b>खंडाळा</b> ता. वैजापुर जि. औरंगाबाद- ४३१११६ मो. नं. ९९२२१७९१७८	अ





५३	जालना	ग्रामीण विकास प्रतिष्ठाण , संचलित, पशुधन व्यवस्थापन व दुग्धोत्पादन पदविका विद्यालय, मु. पो. अंकुशनगर, ता. अंबड, जि. जालना-४३१२१२, संपर्क क्र. ९४२३२७४४३९, ९९२२४५४३१७	अ
५४	-"	जयभवानी शिक्षण प्रसारक मंडळ, संचलित, पशुधन व्यवस्थापन व दुग्धोत्पादन पदविका विद्यालय, मु.पो. रेवगांव, ता. जि. जालना.-४३०१२३, संपर्क क्र. ९८६०००९४४७, ९४२०८९४४४२	ब
५५	परभणी	भैरवनाथ निसर्ग मंडळ संचलित, पशुधन व्यवस्थापन व दुग्धोत्पादन पदविका विद्यालय, मु. पो. पिंगळी, ता. जि. परभणी-४३१४०२, संपर्क क्र. ८३०८७३३२४९, ९८८१४८७८१३	ब
५६	बीड	श्री जगदंबा शिक्षण प्रसारक मंडळ संचलित, पशुधन व्यवस्थापन व दुग्धोत्पादन पदविका विद्यालय, मु. लुखामसला, पो. दैठण, ता. गेवराई, जि. बीड-४३११२७, संपर्क क्र. ९४२२९२९५३१, ९५५२५१६३२१	अ
५७	-"	श्री विठ्ठल शिक्षण प्रसारक मंडळ, संचलित, पशुधन व्यवस्थापन व दुग्धोत्पादन . पदविका विद्यालय, मु. देवगाव, ता. केज, जि. बीड. -४३११२३, संपर्क क्र. ९८२२०८८३९९, ९७६३५४३२६५	ब
५८	-"	विवेकवर्धनी सेवाभावी संस्था, संचलित, पशुधन व्यवस्थापन व दुग्धोत्पादन पदविका विद्यालय, मु. मोरेवाडी ता. आंबेजोगाई, जि. बीड.-४३१५१७, संपर्क क्र. ९५२७५००७१९, ९८९०९५०११६	ब
५९	नांदेड	कै. प्रमिलाताई देशमुख सेवाभावी संस्था, संचलित, पशुधन व्यवस्थापन व दुग्धोत्पादन पदविका विद्यालय, मु. वाघी, ता. जि. नांदेड-४३१६०२, संपर्क क्र. ७७४१८८२६४२, ९८९००२००८४	ब
६०	-"	कै. सटवाजी पाटील किन्हाळकर शिक्षण प्रसारक मंडळ, संचलित, पशुधन व्यवस्थापन व दुग्धोत्पादन पदविका विद्यालय, मु. भोकर, ता. भोकर, जि. नांदेड.-४३१८०१, संपर्क क्र. ९०९६६९३३६४, ७२६४०१६९७४	ब
६१	-"	ग्रामीण शिक्षण प्रसारक मंडळ, संचलित, पशुधन व्यवस्थापन व दुग्धोत्पादन पदविका विद्यालय, मु. नेहरूनगर, नागलगाव, ता. कंधार, जि. नांदेड.-४३१७४२, संपर्क क्र. ९८९०६५६३३०, ९९२२४४२७०४	ब
६२	अहमदनगर	सर्वोदय शिक्षण संस्था, संचलित, पशुधन व्यवस्थापन व दुग्धोत्पादन पदविका विद्यालय, मु. पो. खरवंडी, ता. नेवासा, जि. अहमदनगर.-४१४६०२, संपर्क क्र. ९०४९७०७०१४, ९४२११८९१५६	ब
६३	-"	महात्मा फुले शैक्षणिक, समाजिक, सांस्कृतिक, क्रिडा मंडळ, संचलित, पशुधन व्यवस्थापन व दुग्धोत्पादन पदविका विद्यालय, मु. ता. जामखेड, जि. अहमदनगर-४१३२०१, संपर्क क्र. ९४२३७५३२४४, ९४२३७८६४८१	अ
६४	-"	श्री. मारुतराव घुले पाटील शिक्षण संस्था, संचलित, पशुधन व्यवस्थापन व दुग्धोत्पादन पदविका विद्यालय, मु. पो. ज्ञानेश्वरनगर (भेंडा), ता. नेवासा, जि. अहमदनगर - ४१६०२३, संपर्क क्र. ९६३७९६६१४१, ९८३४१४६६२३	अ
६५	हिंगोली	कै. प्रमिलाताई देशमुख सेवाभावी संस्था, संचलित, पशुधन व्यवस्थापन व दुग्धोत्पादन पदविका विद्यालय, मु.पो. हट्टा, ता. वसमत, जि. हिंगोली-४३१५१२, संपर्क क्र. ९४२१६४६५६७, ९७६४६६३८२२	ब
<b>पशुवैद्यक व पशुविज्ञान महाविद्यालय उदगीर</b>			
६६	नांदेड	श्री छत्रपती शाहू शिक्षण संस्था, संचलित, पशुधन व्यवस्थापन व दुग्धोत्पादन पदविका विद्यालय, मु. पाचपिंपळी, पो. कोल्हे बोरगांव, ता. बिलोली, जि. नांदेड.-४३१७१० संपर्क क्र. ९६६५१२८४०२, ८३९०५१६८५०	अ



६७	-"-	श्री. गजानन शिक्षण प्रसारक मंडळ, संचलित, पशुधन व्यवस्थापन व दुग्धोत्पादन पदविका विद्यालय, मु. खानापूर, ता. देगलूर, जि.नांदेड-४३१७१७, संपर्क क्र. ९७६७८५३१८४, ९३८७९७२८९१	अ
६८	-"-	विकासगंगा प्रतिष्ठाण, राहुल नगर, द्वारा संचलित, पशुधन व्यवस्थापन व दुग्धोत्पादन पदविका विद्यालय, मु. पो. शिकारा, ता. मुखेड, जि. नांदेड - ४३१७१५, संपर्क क्र. ९९७५८२७८५५, ९७३०७८६२२६	ब
६९	-"-	एज्युकेशन सोसायटी, नायगांव, संचलित, पशुधन व्यवस्थापन व दुग्धोत्पादन पदविका विद्यालय, मु. नायगांव (बा), ता. नायगांव (बा), जि. नांदेड - ४३१७०९ मो. नं. ९४२२१७१२०४	अ
७०	उस्मानाबाद	श्री धनेश्वरी मानव विकास मंडळ, संचलित, पशुधन व्यवस्थापन व दुग्धोत्पादन पदविका विद्यालय, मु. पो. वाशी.फाटा, ता. वाशी, जि. उस्मानाबाद.-४१३५०७, संपर्क क्र. ९०११४५९४१९, ९८५०६४६९७८	ब
७१	-"-	व्यंकटेश्वरा मानव विकास मंडळ, संचलित पशुधन व्यवस्थापन व दुग्धोत्पादन पदविका विद्यालय, मु. पो. शिंगोली, ता. जि. उस्मानाबाद.-४१२५०१, संपर्क क्र. ९४०५५६५६५४, ९७६३०२७१११	ब
७२	-"-	विवेकवर्धनीय सामाजिक संस्था, उमरगा संचलित, पशुधन व्यवस्थापन व दुग्धोत्पादन पदविका विद्यालय, मु. पो. उमरगा, ता. उमरगा, जि. उस्मानाबाद - ४१३६०६, संपर्क क्र.९४२३६७७२१०, ९०४९७२६७८	अ
७३	सोलापूर	शिक्षण प्रसारक मंडळ, संचलित, पशुधन व्यवस्थापन व दुग्धोत्पादन पदविका विद्यालय, मु. अकलुज, ता. माळशिरस, जि. सोलापूर.-४१३१०१, संपर्क क्र. ९८६०७१४२३२, ९५५२८१५८८३	अ
७४	-"-	कै. र. य. गायकवाड मेमोरियल चॅरीटेबल ट्रस्ट, संचलित, पशुधन व्यवस्थापन व दुग्धोत्पादन पदविका विद्यालय, मु. पो. कडलास, ता. सांगोला, जि. सोलापूर - ४३०११० संपर्क क्र. ९९२३२८२७६५, ९९२३५७८५३०	क
७५	लातूर	श्रीमती फुलाबाई मुंडे महिला मंडळ, संचलित, पशुधन व्यवस्थापन व दुग्धोत्पादन पदविका विद्यालय, मु. कोळनूर, ता.जळकोट, जि. लातूर.-४३१७१७, संपर्क क्र. ९५४५९०८२३०, ९९२१८५५९०७	ब
७६	-"-	विवेकवर्धनी सेवाभावी संस्था, संचलित पशुधन व्यवस्थापन व दुग्धोत्पादन पदविका विद्यालय, मु. तोंडार ता. उदगीर, जि. लातूर.-४१३५१७, संपर्क क्र. ७७६८८९५७४०, ९९२३३९४६१०	अ
७७	-"-	धरती जनसेवा प्रतिष्ठान, संचलित, पशुधन व्यवस्थापन व दुग्धोत्पादन पदविका विद्यालय, मु. पो. ता. औसा, जि. लातूर-४१३५१६, संपर्क क्र. ९६७३७६१५९५, ९४२३३९५९३६	क
७८	-"-	बाळभगवान शिक्षण प्रसारक मंडळ, संचलित, पशुधन व्यवस्थापन व दुग्धोत्पादन पदविका विद्यालय, मु. शिरूर ताजबंद ता. अहमदपूर जि. लातूर -४१३५१४, संपर्क क्र. ९९२३५८१४१८, ८३९०९०६६४१	अ
७९	-"-	एकात्मिक ग्रामीण आणि कृषी विकास संस्था, संचलित, पशुधन व्यवस्थापन व दुग्धोत्पादन पदविका विद्यालय, मु. मोरताळवाडी, पो. हाळी, ता. उदगीर, जि. लातूर.- ४१३५१८, संपर्क क्र. ९६७३३०४००४, ८६६८३६७०७०	अ



८०	बीड	आनंद चॅरीटेबल ट्रस्ट, आष्टी, संचलित, पशुधन व्यवस्थापन व दुग्धोत्पादन पदविका विद्यालय, मु. पो. ता. आष्टी, जि. बीड.-४१४२०३, संपर्क क्र. ९४०३९०४१०३, ९९६००५०५६४	अ
<b>स्नातकोत्तर पशुवैद्यक व पशुविज्ञान संस्था, अकोला</b>			
८१	जळगाव	गुरुमाई शिक्षण प्रसारक मंडळ, संचलित, पशुधन व्यवस्थापन व दुग्धोत्पादन पदविका विद्यालय, मु. किनगाव (बु), ता. यावल, जि. जळगाव-४२५३०२. संपर्क क्र. ९४०५६९९८९७, ८२०८३७९१०८	अ
८२	-"	अनगरसिध्द शिक्षण प्रसारक मंडळ, संचलित, पशुधन व्यवस्थापन व दुग्धोत्पादन पदविका विद्यालय, मु. पा. तळेगांव, ता. चाळीसगांव, जि. जळगांव-४२४१०८ संपर्क क्र.९८५०७८९१९५, ८८८८२१२९९९	ब
८३		नवजीवन बहुउद्देशिय सामाजिक विकास संस्था, पशुधन व्यवस्थापन व दुग्धोत्पादन पदविका विद्यालय, मु. ता. रावेर, जि. जळगांव - ४२५५०८ संपर्क क्र. ९७६४८५५९५, ९७३०५६८३८१	ब
८४	बुलढाणा	सातपुडा शिक्षण संस्था संचलित, पशुधन व्यवस्थापन व दुग्धोत्पादन पदविका विद्यालय, मु. पो. ता. जळगाव (जामोद), जि. बुलढाणा.-४४३४०२, संपर्क क्र. ८२७५२९६५८४, ९९७०७०३९७०	अ
८५	-"	श्री. धनेश्वरी मानव विकास मंडळ, संचलित, प.व्य. व दु. पदविका विद्यालय, मु. पो. मेरा खुर्द, ता. चिखली, जि.बुलढाणा.-४४३२०१, संपर्क क्र. ९५८८४५५९४८, ७०५७८५८०५०	अ
८६	अमरावती	श्री. शिवाजी शिक्षण संस्था, संचलित, पशुधन व्यवस्थापन व दुग्धोत्पादन पदविका विद्यालय, मु. पो. शिवाजी नगर, ता. जि. अमरावती.-४४४६०१, संपर्क क्र. ९४२३१७३००७, ९६०४३९५२५३	अ
८७	-"	एल.ए.एम. इस्टिटयुट ऑफ टेक्नॉलॉजी, संचलित, पशुधन व्यवस्थापन व दुग्धोत्पादन पदविका विद्यालय, मु. ता. धामणगाव रेल्वे, जि. अमरावती-४४४७०९, संपर्क क्र. ९९७५२१८९६४, ९४०५३५२२९२	अ
८८	-"	मातोश्री सौ. विमलताई पाटील, संचलित, पशुधन व्यवस्थापन व दुग्धोत्पादन पदविका विद्यालय, मु. भिलोना, ता. अचलपूर, जि. अमरावती.-४४४८०६, संपर्क क्र. ८००७१४३३९९, ९४२२६८२५८२	अ
८९	-"	स्व. प्रभाकरराव भेंडे शिक्षण संस्था, संचलित, पशुधन व्यवस्थापन व दुग्धोत्पादन पदविका विद्यालय, मु. पो. सावनेर, ता. नांदगावखंडेश्वर, जि. अमरावती.-४४४७०८, संपर्क क्र. ९९२३३७७५६०, ९६८९३४०९६६	अ
९०	अकोला	कै. प्रमिलाताई देशमुख सेवाभावी शिक्षण संस्था, संचलित, पशुधन व्यवस्थापन व दुग्धोत्पादन पदविका विद्यालय, मु. पो. उगवा, ता.जि. अकोला-४४४००१, संपर्क क्र. ९८५०६७११०८, ८००७४४०१६३	अ
९१	-"	स्व. आबासाहेब खेडकर शिक्षण संस्था, संचलित, पशुधन व्यवस्थापन व दुग्धोत्पादन पदविका विद्यालय, मु. पो. मुंडगाव, ता. आकोट, जि. अकोला-४४४११७, संपर्क क्र. ९८२२२३२०८९, ८७६६४७३६७५	अ
९२	-"	गुरुमाऊली संत गजानन महाराज शिक्षण आणि क्रिडा प्रसारक मंडळ, संचलित, पशुधन व्यवस्थापन व दुग्धोत्पादन पदविका विद्यालय, मु. राजूरा (सरोदे), पो. जामठी, ता. मुर्तिजापूर, जि. अकोला.-४४४१०७, संपर्क क्र. ९८५०२८७४५१, ९८२२७१५९४८	अ
९३	-"	महर्षी वाल्मीकी बहुउद्देशिय संस्था, संचलित, पशुधन व्यवस्थापन व दुग्धोत्पादन	ब



		पदविका विद्यालय, मु.पो. <b>मलकापूर</b> , ता. जि. अकोला.-४४४००४, संपर्क क्र. ९०४९३०२८४७, ९९२२०११२३२	
९४	-"-	सर्वोदय शिक्षण संस्था , उस्मानाबाद संचलित, अशोका, पशुधन व्यवस्थापन व दुग्धोत्पादन पदविका विद्यालय, मु. पो. ता. <b>पातुर</b> , जि. अकोला - ४४४५०१ संपर्क क्र. ९९२२३७१८७१, ९६७३७४७४६६	ब
<b>दुग्ध तंत्रज्ञान महाविद्यालय वरुड ( पुसद)</b>			
९५	<b>वाशिम</b>	कै. देवराव पाटील शिक्षण संस्था, संचलित, पशुधन व्यवस्थापन व दुग्धोत्पादन पदविका विद्यालय, मु. <b>नावली</b> , ता. रिसोड, जि. वाशिम.-४४५५०५, संपर्क क्र. ९६२३५९५७५४, ८७६६५४२०७६	ब
९६	<b>यवतमाळ</b>	श्री दुर्गामाता बहुउद्देशिय क्रिडा व शिक्षण संस्था, संचलित, पशुधन व्यवस्थापन व दुग्धोत्पादन पदविका विद्यालय, मु. ता. <b>दिग्रस</b> , जि. यवतमाळ.-४४५२०३, संपर्क क्र. ९४०५४९२५७२, ९९२२०९१८०१	अ
९७	-"-	स्व. श्री. जनार्दन मारावार कृषि ग्रामीण विकास बहुउद्देशिय संस्था, संचलित, पशुधन व्यवस्थापन व दुग्धोत्पादन पदविका विद्यालय, मु. ता. <b>घाटंजी</b> , जि. यवतमाळ.-४४५३०१, संपर्क क्र. ९७६३९५१८४८, ७०३८७३७०२९	ब
९८	-"-	जयगोपाल सेवा समिती, संचलित, पशुधन व्यवस्थापन व दुग्धोत्पादन पदविका विद्यालय, मु. <b>काकडदाती</b> , पो. बोरी, ता. पुसद, जि. यवतमाळ.-४४५२१५, संपर्क क्र. ९८५०२४५६९६, ९९२२१८२०९०	क
९९	-"-	श्री. दत्त कृषि विकास प्रतिष्ठाण, संचलित, पशुधन व्यवस्थापन व दुग्धोत्पादन पदविका विद्यालय, मु. <b>भांबराजा</b> ता. जि. यवतमाळ - ४४५१०५, संपर्क क्र. ९४२१७५८७५८, ७०३८६५३५५१	ब
१००	<b>हिंगोली</b>	कृषी प्रतिष्ठान, संचलित, पशुधन व्यवस्थापन व दुग्धोत्पादन पदविका विद्यालय, मु. <b>जरोडा</b> , ता. कळमनुरी, जि. हिंगोली- ४३१७०१, संपर्क क्र. ८९९९३९२०१४, ९६५७६०८३८१	ब
१०१	-"-	भैरवनाथ निसर्ग मंडळ, संचलित, पशुधन व्यवस्थापन व दुग्धोत्पादन पदविका विद्यालय, मु. पो. <b>कांडली</b> , ता. कळमनुरी, जि. हिंगोली.-४३१७०२, संपर्क क्र. ९४०४३७४३९३, ७९७२०४११९७	अ



परिशिष्ट – २

AFFIDAVIT BY THE STUDENT (Rs. 50/- Stamp Paper)

I \_\_\_\_\_ S/D/o Mr./Mrs./\_\_\_\_\_, having been admitted to \_\_\_\_\_ have received a copy of the UGC Regulation on Curbing the Menace of ragging in Educational Institutions, 2009 (hereinafter called the "Regulations") carefully read and fully understood the provisions contained in the said Regulations.

2) I have, in particular, perused clause 3 of the Regulations and am aware as to what constitutes ragging.

3) I have also, in particular, perused clause 7 and clause 9.1 of the Regulations and am fully aware of the penal and administrative action that is liable to be taken against me in case I am found for abetting ragging, actively or passively, or being part of a conspiracy to promote ragging.

4) I hereby solemnly aver and undertake that-

- a) I will not indulge in any behaviour or act that may be constituted as ragging under clause 3 of the Regulations.
- b) I will not participate in or abet or propagate through any act of commission or omission that may be constituted as ragging under clause 3 of the Regulations.

5) I hereby affirm that, if found guilty of ragging, I am liable for punishment according to clause 9.1 of the Regulation, without prejudice to any other criminal action that may be taken against me under any penal law or any law for the time being in force.

6) I hereby declare that I have not been expelled or debarred from admission in any institution in the country on account of being found guilty of, abetting or being part of a conspiracy to promote ragging; and further affirm that, in case the declarations is found be untrue, I am aware that my admission liable to be cancelled.

Declared this \_\_\_\_\_ day of \_\_\_\_\_ month of \_\_\_\_\_ year.

Signature of deponent  
Name

VERIFICATION

Verified that the contents these affidavits are true to the best of my knowledge and no part of the affidavit is false and nothing has been cancelled or misstated there in.

Verified at \_\_\_\_\_ on this the \_\_\_\_\_ / \_\_\_\_\_ /20

Signature of Deponent

Solemnly affirmed and signed in my presence on this the \_\_\_\_\_ / \_\_\_\_\_ /20 after reading the contents of this affidavit.

Executive Magistrate



परिशिष्ट – ३

AFFIDAVIT BY THE PARENT/GUARDIEN (Rs. 50/- Stamp Paper)

I, Mr./Mrs./Ms. \_\_\_\_\_ father / mother / guardian

of, \_\_\_\_\_ having been admitted to \_\_\_\_\_ have received a copy of the UGC Regulations on Curbing the Menace of Ragging in Educational Institutions, 2009, (hereinafter called the "Regulations") carefully read and fully understood the provision contained in the said Regulations.

2) I have, in particular, perused clause 3 of the Regulations and am aware a to what constitutes ragging.

3) I have also, in particular, perused clause 7 and clause 9.1 of the Regulations and am fully aware of the penal and administrative action that is liable to be taken against me in case my ward found guilty for abetting ragging, actively or passively, or being part of a conspiracy to promote ragging.

4) I hereby solemnly affirm and undertake that –

a) My ward will not indulge in any behaviour or act that may be constituted as ragging under clause 3 of the Regulations.

b) My ward will not participate in or abet or propagate through any act of commission or omission that may be constituted as ragging under clause 3 of the Regulations.

5) I hereby affirm that, if found guilty of ragging, I am liable for punishment according to clause 9.1 of the Regulation, without prejudice to any other criminal action that may be taken against me under any penal law or any law for the time being in force.

6) I hereby declare that my ward not been expelled or debarred from admission in any institution in the country on account of being found guilty of, abetting or being part of a conspiracy to promote ragging; and further affirm that, in case the declaration is found be untrue, I am aware that my ward admission liable to be cancelled.

Declared this \_\_\_\_\_ day of \_\_\_\_\_ month of \_\_\_\_\_ year.

Signature of deponent

Name

Address :

Tel. / Mob. No. :

**VERIFICATION**

Verified that the contents this affidavit are true to the best of my knowledge and no part of the affidavit is false and nothing has been cancelled or misstated there in.

Verified at \_\_\_\_\_ on this the \_\_\_\_\_ / \_\_\_\_\_ / 20

Signature of Deponent

Solemnly affirmed and signed in my presence on this the \_\_\_\_\_ / \_\_\_\_\_ / 20 after reading the contents of this affidavit.

Executive Magistrate



परिशिष्ट – ४

**CERTIFICATE OF PHYSICALLY HANDICAPPED**

This is to certify that after clinical examination, it has been found that Shri / Ku. \_\_\_\_\_ who desires to pursue Livestock Management & Dairy Production Diploma Course in Maharashtra Animal And Fishery Sciences University, Nagpur for the year 2019 – 20 For claiming the benefit of seat reserved for Physically Handicapped persone is an individual persent permanend/partial disability pertaining to total body including Chest / Spine / Lower Limb.

It is also certified that he / she fulfills the following criteria.

- Absence of disability of total body including with disability of chest/spine more that 50%
- Absence of disability of lower limb of more than 50 %.
- Absence of disability of upper limb.
- Absence of visual and hearing disability.
- Absence of progressive diseases like myopathies etc.
- Absence of disabilities which otherwise would interfere in the performance of duties of Pirmary Veterinary Services.

It is further certified that he / she is medically fit to undergo the Diploma training course, inspite of his / her physical disability diagnosed as-----  
-----

Place \_\_\_\_\_

Signature \_\_\_\_\_

Date \_\_\_\_\_

Name \_\_\_\_\_

Office Seal



## महाराष्ट्र पशु व मत्स्य विज्ञान विद्यापीठ

### निम्न शिक्षण विद्याशाखा

मान्यताप्राप्त खाजगी विना अनुदानित विद्यालयामार्फत चालविण्यात येणाऱ्या पशुधन व्यवस्थापन व दुग्धोत्पादन पदविका अभ्यासक्रम : २०१९-२०२० या शैक्षणिक सत्राच्या प्रथम वर्षाकरिता

### प्रवेशाचे वेळापत्रक

अं. क्र.	विषय	दिनांक
१	प्रवेशाकरिता माहिती पुस्तिका व प्रवेश अर्ज विद्यापीठाच्या संकेतस्थळावर उपलब्ध करून देणे.	२१/०८/२०१९ ते ३०/०८/२०१९
२	ऑनलाईन अर्ज स्विकारण्याची अंतिम तारीख	३०/०८/२०१९
३	ऑनलाईन प्रमाणपत्र (घटक महाविद्यालय स्तरावर) व शुल्क तपासणी (विद्यापीठ स्तरावर)	२२/०८/२०१९ ते ०३/०९/२०१९
४	तात्पुरती गुणवत्ता यादी प्रकाशित करणे	०५/०९/२०१९
५	तात्पुरती गुणवत्ता यादी संबंधीत प्रवेश तक्रार अर्ज स्विकारणे व समितीद्वारे प्रकरण निकाली काढण्याची अंतिम तारीख	०५/०९/२०१९ ते ११/०९/२०१९
६	अंतिम गुणवत्ता यादी प्रकाशित करणे	१३/०९/२०१९
७	जागा वाटपाची पहिली फेरी	१६/०९/२०१९
८	पहिल्या फेरीत जागा वाटप झालेल्या उमेदवाराचे ऑनलाईन प्रवेश पुष्टीकरण	१६/०९/२०१९ ते १८/०९/२०१९
९	पहिल्या फेरीत प्रवेश पुष्टीकरण केलेल्या उमेदवाराने पदविका विद्यालयात प्रत्यक्ष विहित शुल्क व मुळ प्रमाणपत्रासह जाऊन प्रवेश घेणे	१६/०९/२०१९ ते १९/०९/२०१९
१०	जागा वाटपाची दुसरी फेरी	२०/०९/२०१९
११	दुसऱ्या प्रवेश फेरीत जागा वाटप झालेल्या उमेदवाराचे ऑनलाईन प्रवेश पुष्टीकरण	२०/०९/२०१९ ते २३/०९/२०१९
१२	दुसऱ्या फेरीत प्रवेश पुष्टीकरण केलेल्या उमेदवाराने पदविका विद्यालयात प्रत्यक्ष विहित शुल्क व मुळ प्रमाणपत्रासह जाऊन प्रवेश घेणे	२०/०९/२०१९ ते २४/०९/२०१९
१३	दुसऱ्या फेरीनंतर पदविका विद्यालयाच्या रिक्त जागा जाहिर करणे.	२५/०९/२०१९
१४	प्रवेश न मिळालेल्या उमेदवारास तिसऱ्या फेरीकरिता पदविका विद्यालयाचा पर्याय निवडणे.	२५/०९/२०१९ ते २६/०९/२०१९
१५	जागा वाटपाची तिसरी फेरी	२७/०९/२०१९
१६	तिसऱ्या फेरीत जागा वाटप झालेल्या उमेदवाराचे ऑनलाईन प्रवेश पुष्टीकरण	२७/०९/२०१९ ते २८/०९/२०१९
१७	तिसऱ्या फेरीत प्रवेश पुष्टीकरण केलेल्या उमेदवाराने पदविका विद्यालयात प्रत्यक्ष विहित शुल्क व मुळ प्रमाणपत्रासह जाऊन प्रवेश घेणे	२७/०९/२०१९ ते २८/०९/२०१९
१८	गुणवत्ता यादीतील उमेदवाराने व्यवस्थापन कोटयाकरिता प्रवेश पुष्टीकरण करणे व पदविका विद्यालयात प्रत्यक्ष विहित शुल्क व मुळ प्रमाणपत्रासह जाऊन प्रवेश घेणे	३०/०९/२०१९ ते ०३/१०/२०१९
१९	प्रथम वर्ष प्रवेश अभ्यासक्रम सुरु करण्याची तारीख	३०/०९/२०१९





## महाराष्ट्र पशु व मत्स्य विज्ञान विद्यापीठ

### निम्न शिक्षण विद्याशाखा

मान्यताप्राप्त खाजगी विना अनुदानित पदविका विद्यालयामार्फत चालविण्यात येणाऱ्या पशुधन व्यवस्थापन व दुग्धोत्पादन पदविका अभ्यासक्रमाची प्रवेश प्रक्रिया, अभ्यासक्रम व परिक्षा या करिता विद्यापीठाच्या विभागीय समन्वयक केंद्राची माहिती

अं. क्र.	पद	कार्यालयीन दुरध्वनी क्रमांक
1	सहयोगी अधिष्ठाता नागपूर पशुवैद्यक महाविद्यालय, सेमीनरी हिल्स, नागपूर - ४४०००६	(०७१२) २५११२५९/४०२/४०६ २५१०८८३ (फॅक्स) २५१३४०४ (निशि)
2	सहयोगी अधिष्ठाता मुंबई पशुवैद्यक महाविद्यालय, परळ (पुर्व), मुंबई - ४०००१२	(०२२) २४१३२७९२/२४१३११८० २४१७२३०१ (फॅक्स) २४१३११८० विस्तार :११८ (निशि)
3	सहयोगी अधिष्ठाता क्रांतिसिंह नाना पाटील पशुवैद्यक महाविद्यालय, शिरवळ, जि. सातारा - ४१२८०१	(०२१६९) २४४२२७ २४४२४३ (फॅक्स) २४४६८७ (निशि)
4	सहयोगी अधिष्ठाता पशुवैद्यक व पशुविज्ञान महाविद्यालय परभणी - ४३१४०१	(०२४५२) २३३३७५ २३३१६० (फॅक्स) २२८५८० (निशि)
5	सहयोगी अधिष्ठाता पशुवैद्यक व पशुविज्ञान महाविद्यालय उदगीर, जि. लातूर - ४३३५१७	(०२३८५) २५६६३०/२५४७१४ २५७४४८ (फॅक्स) विस्तार : १२४ (निशि)
6	सहयोगी अधिष्ठाता स्नातकोत्तर पशुवैद्यक व पशुविज्ञान संस्था, अकोला - ४४४००४	(०७२४) २२५८८६५ २२५८६४४ (फॅक्स) २८०१०७१ (निशि)
7	सहयोगी अधिष्ठाता दुग्ध तंत्रज्ञान महाविद्यालय वरुड (पुसद), जि. यवतमाळ - ४४५२०५	(०७२३३) २४९६९६ २४९६९६ (फॅक्स) विस्तार : २०८ (निशि)

किंमत रु. ३००/-



## ऑनलाईन अर्ज भरण्याचा व प्रवेश प्रक्रियेचा फ्लो चार्ट

संकेतस्थळावरून माहितीपुस्तिका व सुचना डॉउनलोड करून वाचा व पात्रतेचे निकष जाणून घ्या.



प्रवेशाकरीता असलेल्या संकेतस्थळावर जाऊन ऑनलाईन शुल्क भरुण अर्जदाराची नोंदणी करा.



अर्ज लॉगिन करून अर्ज भरणे व दस्ताऐवज जोडने.



विभाग व पदविका विद्यालय निवडून समावेश करणे.



बरोबर व त्रुटीयुक्त अर्ज संकेतस्थळावर प्रकाशीत होईल.



तक्रार असल्यास/त्रुटीयुक्त अर्जदारानी शुल्क भरून तक्रार नोंदवावी. निर्धारित दिनांक, वेळ व ठिकाणी समितीपुढे हजर राहावे.



तक्रारारीच्या निवारणानंतर अंतिम गुणवत्ता यादी जाहीर होईल.



जागा मिळालेल्या अर्जदाराने ऑनलाईन प्रवेश पृष्ठीकरण करून संबंधीत विद्यालयात प्रवेश घ्यावा किंवा पुढील फेरीकरीता क्लिक करावे. पहिल्या पसंतीची जागा मिळवून प्रवेश न घेतल्यास अर्जदार पुढील नियमित फेरीकरीता बाद ठरविण्यात येईल. तथापी व्यवस्थापन/स्पोर्ट कोट्यात प्रवेश घेता येईल.



दुसऱ्या फेरीची गुणवत्ता यादी जाहीर करण्यात येईल.



जागा मिळालेल्या अर्जदाराने ऑनलाईन प्रवेश पृष्ठीकरण करून संबंधीत विद्यालयात प्रवेश घ्यावा किंवा पुढील फेरीकरीता क्लिक करावे. पहिल्या पसंतीची जागा मिळवून प्रवेश न घेतल्यास अर्जदार पुढील फेरीकरीता बाद ठरविण्यात येईल. तथापी व्यवस्थापन/स्पोर्ट कोट्यात प्रवेश घेता येईल.



तिसऱ्या फेरीच्या पुर्वी अर्जदारास पदविका विद्यालयाचा पर्याय बदलवता येईल.



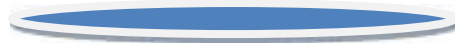
तिसऱ्या फेरीकरीता अंतिम गुणवत्ता यादी पहावी.



जागा मिळालेल्या अर्जदाराने ऑनलाईन प्रवेश पृष्ठीकरण करून संबंधीत विद्यालयात प्रवेश घ्यावा.



व्यवस्थापन/स्पोर्ट फेरीकरीता अर्जदारास ओटीपी देण्यात येईल. पदविका विद्यालयाला ओटीपी देवून प्रवेश घेणे.





## INSTRUCTIONS FOR REGISTRATION AND FILLING THE APPLICATION FORM

### प्रवेशाकरिता नोंदणी करणे व अर्ज भरण्याकरिता सुचना

#### 1. Required documents and general Instructions:

आवश्यक प्रमाणपत्रे व सामान्य माहिती.

The instructions and other information regarding filling the online application form are available at MAFSU Admission Website [www.mafsu.in](http://www.mafsu.in). Please read them carefully. In order to complete the application submission procedure, you need a scanned copy of the following items:

ऑनलाईन अर्ज भरण्याबाबत सुचना व इतर माहिती विद्यापीठाच्या प्रवेशाकरिता असलेल्या संकेतस्थळावर उपलब्ध आहे. त्या सुचना काळजी पुर्वक वाचून घ्याव्यात. संपूर्ण अर्ज भरण्याकरिता खालील प्रमाणपत्रे स्कॅन करावी लागतील.

1. Your recent colour photograph (format - .jpg, file size between 30 kb to 200 kb)  
अलिकडील आपले रंगीत छायाचित्र  
Your signature ( format - .jpg, file size between 5 kb to 100 kb)  
अर्जदाराची स्वाक्षरी
2. All SSC Passed Marksheets ( format - .jpg, file size between 50 kb to 400 kb)  
शालांत परिक्षा उत्तीर्ण असल्याच्या संपूर्ण गुणपत्रिका.
3. School/College leaving certificate, Bonafied and Gap Certificate (If required) ( format - .jpg, file size between 50 kb to 400 kb)  
शाळा/विद्यालय सोडल्याचा दाखला, बोनाफाईड प्रमाणपत्र आणि खंड प्रमाणपत्र (लागू असल्यास)
4. Aadhar card ( format - .jpg, file size between 50 kb to 400 kb)  
आधार कार्ड
5. Your Caste/Category/SBC/SEBC/EWS eligible certificate etc. ( format - .jpg, file size between 50 kb to 400 kb) for Reserved categories.  
जातीचा दाखला/वर्गवारी/एसबीसी/एसइबीसी/ईडब्ल्यूस पात्रता प्रमाणपत्र इ.
6. Non creamy layer certificate ( format - .jpg, file size between 50 kb to 400 kb) for VJ(a), NT(b), NT(c), NT(d), OBC/ SEBC Certificate & eligible certificat for EWS categories.  
प्रगत व उन्नतगटात न मोडणारे प्रमाणपत्र. विमुक्त जाती (अ), भटक्याजाती (ब), भटक्याजाती (क), भटक्याजाती (ड), इतर मागासवर्ग, सामाजिक व शैक्षणिक मागासवर्गाकरीता आणि पात्रता प्रमाणपत्र आर्थिक दृष्ट्या दुर्बल घटकाकरिता.
7. Your PwD/PH certificate ( format - .jpg, file size between 50 kb to 400 kb) issued by an appropriate authority for PwD category  
अपंग उमेदवारास अपंग असल्याबाबतचे सक्षम अधिकऱ्याचे प्रमाणपत्र.
8. Details of SBI collect money transfer receipt towards the application fee.  
एस. बी. आय. कलेक्ट द्वारे अर्जाकरीता शुल्क भरणा केल्याचे विवरण पावती.



**General Instructions:**

**सामान्य सुचना :**

1. Before applying online, candidates are advised to download the LMDP Diploma Prospectus 2019- 20 (pdf) and read it carefully.  
ऑनलाईन अर्ज करण्यापूर्वी अर्जदाराने माहिती प्रवेश पुस्तिका २०१९-२० संकेतस्थळावरून डाउनलोड करून काळजीपूर्वक वाचून घ्यावी.
2. Please ensure that all information provided is correct and accurate. Admission on false information and certificate will be ipso facto null and void and is also punishable under the various provisions of Indian Penal Code.  
आपण दिलेली संपूर्ण माहिती अचूक व बरोबर असल्याची खात्री करून घ्यावी. खोटे प्रमाणपत्र किंवा माहितीद्वारे प्रवेश घेतल्यास प्रवेश रद्द होईल. तसेच भारतीय दंडसंहितेच्या विविध तरतुदीनुसार उमेवार शिक्षेसपात्र राहिल.
3. Before the last date, after filling the complete form, you will be prompted to “**Final Application Submission and Freeze**”. After clicking this button, the Form is set to read only. You may however return to the form to view or print it again.  
संपूर्ण अर्ज भरल्यानंतर अंतिम सादरीकरण व फ्रीजकरता येईल. यामध्ये आपण अर्ज वाचू शकतो व आपणास अर्ज पुर्ण पाहून प्रिंट घेता येईल.
4. Except Full Name in marathi, all entries in the application form shall be required to be filled only in English.  
अर्जातील मराठीतील नावाव्यतिरिक्त इतर सर्व नोंदी इंग्रजी मध्ये भरणे आवश्यक आहे.



## 2. New Registration to create Login

नविन अर्जदारास लॉगिंग निमार्ण करणे.

1. New Candidate to visit the website website : [www.mafsu.in](http://www.mafsu.in) or [le.mafsu.in](http://le.mafsu.in)  
नविन उमेदवारांने [www.mafsu.in](http://www.mafsu.in) किंवा [le.mafsu.in](http://le.mafsu.in) संकेत स्थळाला भेट दयावी.
2. Fill the details to register. You must have a valid Mobile number and Aadhar card number for applying online.  
नोंदणीकरीता सविस्तर माहिती भरा. आपल्या कडील चालु भ्रमणध्वनी क्रमांक आणि आधार कार्ड क्रमांक ऑनलाईन अर्जाकरिता आवश्यक आहे.
3. Fill all fields and press the button "Register". OTP will be received on your entered mobile number. Once the information is filled here, it can not be changed.  
संपूर्ण माहिती अचुक भरल्यानंतर "Register" बटन दाबा. माहितीत दिलेल्या भ्रमणध्वनी क्रमांकावर OTP नंबर मिळेल. एकदा माहिती भरल्यानंतर बदल करता येणार नाही.
4. The confirmation for the registration will also be sent on your mobile entered.  
नोंदणी झाल्याबाबतची खात्री आपल्या मोबाईलवर संदेश प्राप्त होईल.

### New Registration

\*All Fields are mandatory. Please fill carefully and field data cannot be modified further.  
\* सर्व फील्ड अनिवार्य आहेत. कृपया काळजीपूर्वक भरा आणि दिलेली माहितीत फेरबदल करणे शक्य नाही.

Current IP:  
118.185.183.145

Select your choice of region \*  
कृषि विविध भागात निवडा (पुढील पर्यायद्वारे)

Applicant Full Name/ पूर्ण नाव \*  
(Name should be same as in SGC / वगैरे दहावीच्या गुणपत्रिकेनुसार)  
057

Applicant Full Name in marathi/ पूर्ण नाव (मराठी भाषेत) \*  
(Name should be same as in SGC / वगैरे दहावीच्या गुणपत्रिकेनुसार)  
राम नरेश साधन  
OR Link for Marathi Typing/ लिपि मराठी प्रत्येक साठी लिंक

Mobile Number \*  
दूरध्वनी/ भ्रमणध्वनी क्रमांक  
3454324477

Aadhar Number \*  
आधार क्रमांक  
92095840804

Date of Birth (YYYY MM DD) \*  
जन्म तारीख  
2018-07-17

Enter Your Password \*  
तुमचा पासवर्ड भरा

Confirm Your Password \*  
आपल्या पासवर्डची पुष्टी करा

Answer of 10 + G =

Register



Enter your OTP received on your entered mobile number and Click on “SUBMIT”.

आपल्याला नोंदणी अर्जात दिलेल्या भ्रमणध्वनीवर प्राप्त झालेला OTP क्रमांक टाका व “SUBMIT” बटन दाबा.

You will get a message registration successful message along with your application ID. Note down the application ID for further use. Click on **Login**.

त्यानंतर आपल्या अर्जाची नोंदणी यशस्वीरित्या झाल्याबाबत संदेश व अर्ज क्रमांक प्राप्त होईल. प्राप्त झालेला अर्जक्रमांक नोंद करून ठेवून पुढील प्रवेशासंदर्भात उपयोगाकरीता जपून ठेवा. **Login** बटन दाबा.



### 3. Login for filling the application form:

अर्ज भरण्याकरिता लॉगींग करणे.

1. Visit the following website for Login :[le.mafsu.in](http://le.mafsu.in)  
[le.mafsu.in](http://le.mafsu.in) या संकेतस्थळावर भेट द्या.
2. Already logged in candidate has to complete the process of filling online application form:  
पुर्वी नोंद झालेल्या अर्जदारास ऑनलाईन प्रवेश अर्ज भरण्याची कार्य पध्दती.

**Action-1:** Fill up Fee details.

शुल्काचे विवरण भरा.

**Action-2:** Fill up personal Information.

वैयक्तिक माहिती भरा.

**Action-3:** Upload Photograph, Signature and other documents.

छायाचित्र, स्वाक्षरी व इतर कागदपत्रे जोडा.

**Action-4:** Fill up Diploma college choices.

तुमच्या पसंतीचे पदविका विद्यालये निवडा.

**Action-5:** Edit application form (if required).

अर्जात सुधारणा करणे (आवश्यकता असल्यास).

**Action-6:** For final submission click on "Final Submission & Lock Application Form".

अर्जदाराने अर्ज समावेश बटन क्लिक केल्यानंतर तुमचा अर्ज लॉक होईल.

**Action-7:** Take a print of your application for future reference.

संपूर्ण अर्ज भरल्यानंतर अर्जाची प्रिंट घ्यावी.

- **Login Page:** Login with your application id and password. Confidentiality of Password is the sole responsibility of the User and all care must be taken to protect the password.

आपल्या अर्ज क्रमांक व पासवर्ड द्वारे लॉगईन होणे व पासवर्डची गोपनीयता पाळणे हि सर्वस्वी जबाबदारी वापरकर्त्याची असून त्याबाबत संबंधितांनी योग्य काळजी घ्यावी.

- For security reasons, always click on the LOGOUT button and close all windows related to your session before you exit the website. Read the instructions carefully and fill the form.

सुरक्षिततेच्या दृष्टीने नियमित लॉग आऊट बटन दाबावे व संबंधित सर्व विंडो बंद केल्यानंतर संकेतस्थळ बंद करावे. संपूर्ण माहिती काळजी पुर्वक वाचा व अर्ज भरा.



### Security Tips

- Confidentiality of Password is the sole responsibility of the User and all users must be taken to protect the password
- For security reasons, always click on the LOGOUT button and close all windows related to your session before you exit the website.
- Users are advised to keep changing the Password at regular interval.
- Candidates must take a printout of the application form for submission during reporting.

### सुरक्षाविषयकी सुचना

- पसवर्डची गोपनीयता ही वापरकर्त्याची न्याय्य जबाबदारी आहे आणि यामध्ये कोणतीही व्यापारपद्धती तसे बदलणे टाळणे आवश्यक आहे.
- सुरक्षाविषयक कारणामुळे, वेळोवेळी पसवर्ड बदलणे शिफारस केले जाते. पसवर्ड बदलणे वापरकर्त्याचे जबाबदारी असते. तसेच वेळोवेळी पसवर्ड बदलणे आवश्यक आहे.
- वापरकर्त्यांनी वेळोवेळी आपला पसवर्ड बदलणे आवश्यक असतो.
- उमेदवारी अर्ज भरताना अर्जाचे प्रिंट आउट घ्यावे आवश्यक आहे.

Application Number

Password

Login

[Forgot password?](#)

[Forgot Application ID?](#)

[New User? Register form!!](#)

copyright © www.wtsc.in Best Supported Browser: Chrome

Disclaimer: This site is designed and hosted by ANIT and the contents are provided by NAFSU. For any further information, please contact WAFSA





**Instructions and Procedure for submission of Online Application Form**  
**ऑनलाइन अर्ज भरण्यासाठी सूचना आणि कार्यपद्धती**

1. उमेदवारांनी ऑनलाइन अर्जांचा भरताना प्रत्येक अर्जाची पूर्तता तपासून घ्यावी. अर्ज भरण्यापूर्वी सर्व अर्जांची तपासणी करून घ्यावी.   
The candidate should read the admission process carefully as stated in the prospectus before you start filling the online application form.

2. उमेदवारांनी वेबसाईट [www.mahatma.org](http://www.mahatma.org) वर ऑनलाइन अर्ज भरण्यासाठी प्रवेश करावा. ऑनलाइन अर्ज भरण्यासाठी   
Candidates should apply for LMOP Diploma admission-2018 ONLINE only through website [www.mahatma.org](http://www.mahatma.org).

3. अर्ज भरण्याची शुल्क (Application Fee):

Category	Application Fee Amount
All Category	Rs. 50/- (Five Hundred)

4. सेवा शुल्क आणि सेवा करा (Service Charges & Service Taxes - as applicable) / All charges extra by the Bank.

5. फी कोलेज ऑफ इंग्लिश (सी.ई.आय.) व फी वेबसाईट वी.आय.आय. व वेबसाईट पोर्टल वर भरण्यात येईल.   
The fee can be paid through SEI website portal of SEI. Collect.

6. अर्ज पद्धती - ऑनलाइन अर्ज भरण्याची प्रक्रिया (Application Procedure: 4 simple steps to be followed to apply online)

**1. Fee Payment ⇒ 2. Personal Information ⇒ 3. Document Upload ⇒ 4. College Choices ⇒ Freeze Application ⇒ Print Application.**

- चरण 1 - अर्ज शुल्क भरण्यासाठी वेबसाईट वर अर्ज भरण्यासाठी अर्ज भरण्याची शुल्क भरण्याची प्रक्रिया करा.   
Step-1: Fill the application Fee payment details and upload the payment receipt having WAFSU LOGO.
- चरण 2 - वैयक्तिक माहिती आणि उमेदवारी सविस्तर सुरु करा.   
Step-2: Fill the personal details and marks of the SSC exam.
- चरण 3 - फोटो, स्वाक्षरी आणि इतर आवश्यक दस्तऐवज स्कॅन करावेत. अर्ज भरण्यासाठी अर्ज भरण्याची प्रक्रिया करा.   
Step-3: Upload Scanned Images of Photograph, Signature and other required documents. All the scanned images should be in jpg/png format only and size of the image must be more than 50 kb & less than 400 kb.
- चरण 4 - उमेदवारी फॉर्म भरण्यासाठी उमेदवारी क्षेत्रात निवडणे / कोलेज च्या उमेदवारी क्षेत्रात अर्ज भरण्याची प्रक्रिया करा.   
Step-4: Select the college choices from candidate selected region of the list of registration. The candidate is allowed maximum five choices.

अर्ज भरण्यासाठी अर्ज भरण्याची प्रक्रिया करा.   
The Candidate should lock the choice form after completion of filling the application and take a print for future reference.

7. माहितीसाठी अधिकृत वेबसाईट वर प्रवेश करावे.   
For more information visit the website [www.mahatma.org](http://www.mahatma.org) and read all the instructions.

**PROCEED TO APPLY ONLINE**

Copyright © www.mahatma.org. All Rights Reserved. Website: [www.mahatma.org](http://www.mahatma.org), [www.mahatma.org](http://www.mahatma.org), [www.mahatma.org](http://www.mahatma.org)

4:51 PM  
7/20/2018



**Action-1: Fill up Fee details :**  
शुल्काचे विवरण भरा.

- Pay the fee using SBI Collect website: Open <https://www.onlinesbi.com> and select SB collect and go with any version. Pay the fees, download and Print receipt having MAFSU logo.

एस.बी.आय. कलेक्टद्वारे शुल्क भरणे – शुल्क <https://www.onlinesbi.com> संकेतस्थळ उघडून एस.बी.

कलेक्टमधील कोणत्याही प्रकाराद्वारे शुल्क भरावे. माफसू लोगो असलेली पावती download करून प्रिंट करून घ्या.

- Fill the details on the online application form. Your application will be screened based on the information furnished by you. You are required to exercise sufficient care to correctly furnish the fee details. You are required to scan the fee receipt and upload it in the space shown below. The size of the scanned image should be less than 400kb in JPG/PNG format . Instructions to reduce size of image is given at the end of this document.

ऑनलाईन अर्जांमध्ये संपूर्ण माहितीचे विवरण भरा. आपला अर्ज आपण भरलेल्या माहितीच्या आधारावर छाननी केला जाईल. आपण शुल्क सादर केल्याबाबतची माहिती काळजीपूर्वक व बरोबर भरणे आवश्यक आहे. शुल्क भरल्याच्या पावतीची स्कॅन करून खाली दिलेल्या योग्य ठिकाणी जोडायची आहे. स्कॅन केलेली छायाचित्र JPG/PNG मध्ये असावी व आकार ४०० kb पेक्षा कमी असावा. आकार कमी करण्याबाबत सुचना या माहिती पत्रकाचा शेवटी दिलेली आहे.

- While filling the application form online, please save the information by clicking the button “SAVE”. Applicant can fill and edit the information at the same page.

ऑनलाईन अर्ज भरतांना आपण भरलेली माहिती “SAVE” बटन दाबून सुरक्षित करा. अर्जदार एकाच पृष्ठावर माहिती भरू आणि संपादित करू शकतो



**Action-2: Fill up personal information & school details:**

वैयक्तिक व शैक्षणिक माहिती.

- Fill the details on the online application form. Since your eligibility will be screened based on the information furnished by you, you are required to exercise sufficient care to correctly furnish the details of your Qualification, etc.

ऑनलाईन अर्जांमध्ये संपूर्ण माहिती भरा. आपली पात्रतेची छाननी आपण सादर केलेल्या माहितीच्या आधारे करण्यात येत असल्यामुळे वैयक्तिक व शैक्षणिक माहिती बरोबर सादर करण्याची परिपूर्ण काळजी घ्या.

- While filling the application form online, please save the information by clicking the button "SAVE". Applicant can fill and edit the information at the same page.

ऑनलाईन अर्ज भरतांना आपण भरलेली माहिती "SAVE" बटन दाबुन सुरक्षित करा. अर्जदार एकाच पृष्ठावर माहिती भरू आणि संपादित करू शकतो

Page: 2 of 4

Student's Personal and Qualification Details  
 विद्यार्थ्यांच्या वैयक्तिक व पात्रता तपशील

Personal Information : वैयक्तिक माहिती (Fields are Mandatory)

Application ID: 20180005

Applicant Name: <b>पुनं नाम</b> krishi-w-sai/ निरंदिज शिंदे	Aadhar/ आधार क्रमांक 7567465456	Date of Birth: 2018-07-09 जन्म तारीख	Mobile/ दूरधनी/ धनकायनी क्रमांक 898794585
Father's Name/पित्याचे नाव fscfscd	Gender/लिंग Male/पुरुष	Category/ श्रेणी/सामान्य प्रकाश शालेय/सुख/पत्राचे क्षेत्र/शिक्षण अनामिक/शालेय/सुख	Email ID/ई-मेल/आयडी fscfsc@gmail.com
Permanent Address/स्थायी पत्ता fscfscd	Permanent Pin Code/स्थायी पिन कोड 440010	Correspondence Address/पत्रव्यवहारासाठी पत्ता Same as permanent address	Correspondence Pin Code/पत्र वीस कोड 440010
Physically Handicapped (Yes/No) शारीरिक अपांगत्व (होय/ नाही)	No	EBC/SBC Candidate (Yes/No) ईबीसी/एसबीसी उमेदवार (होय/ नाही)	NONE
Bank Details for scholarship (if Available) शिष्यावृत्तीसाठी बँक तपशील (अप्राप्ये असल्यास)	Are you learning in the other Educational Institute? सध्या दुसऱ्या कोठे शिकत आहे का? <input type="checkbox"/> Tick if Applicable		
Name of Bank/बँकेचे नाव Krishi W Sai/ईडी	Bank Account Number/बँक खाते क्रमांक 1450054940205670070	Bank's Branch Name/बँकेचे शाखा नाव Krishi W Sai	Branch IFC Code/शाखा आयएसबीसी कोड 230151251111111111



**Details of Schooling : शिक्षणाचा तपशील**

SSC school name & address/ एस्. एस्. सी. शाळाचे नाव व पत्ता *	Last attended School / College name & address/ शेवटच्या शाळेचे / कॉलेजचे नाव आणि पत्ता	SSC Passed Date/एस्.एस्.सी. पास तारीख *	No. of Attempt for SSC Passed/परिक्षेतील प्रयत्न *
<input type="text"/>	<input type="text"/>	<input type="text"/>	<input type="text"/>

In which class studied marathi subject/कोणत्या वर्गात मराठी विषयाचा अभ्यास केला? \*

Note: If marathi studied in HEC, you no need to enter the marks below. \*टीप: जर मराठीचा अभ्यास HEC मध्ये केला आहे, तर खालील मारके भरण्याची आवश्यकता नाही.

Subject Name/विषयचे नाव	Obtained Marks/प्राप्त केलेले गुण	Maximum Marks/कमाल गुण	Subject Name/विषयचे नाव	Obtained Marks/प्राप्त केलेले गुण	Maximum Marks/कमाल गुण
Mathematics *	<input type="text"/>	<input type="text"/>	English *	<input type="text"/>	<input type="text"/>
Science *	<input type="text"/>	<input type="text"/>	Marathi	<input type="text"/>	<input type="text"/>
History	<input type="text"/>	<input type="text"/>	Sanskrit	<input type="text"/>	<input type="text"/>
Geography	<input type="text"/>	<input type="text"/>	Team work	<input type="text"/>	<input type="text"/>
Art	<input type="text"/>	<input type="text"/>	Practical	<input type="text"/>	<input type="text"/>

Total Obtained Marks:

Total Out of Marks:

Click on SAVE button to change/modified the above data

### Action-3: Upload Photograph, Signature and other documents

छायाचित्र, स्वाक्षरी व इतर जस्ताऐवज जोडा.

- **Upload Photograph**-Photograph must be a recent passport size colour picture. The image should only be in .jpg or .jpeg format. Size of file should not be less than 30 kb & more than 200 kb.  
**छायाचित्र जोडणे**— छायाचित्र अलीकडील, रंगीत व पासपोर्ट साईजचा असावा. छायाचित्र .jpg or .jpeg format मध्ये असावे. फाईलचा साईज ३० kb पेक्षा कमी व २०० kb पेक्षा जास्त नसावी.
- **Upload Signature**-Sign on white paper with Black ink pen and scan it. Please scan the signature area only and not the entire page and ensure that the size of the scanned image is not be less than 5 kb & more than 100 kb.The image should only be in .jpg or .jpeg format.  
**स्वाक्षरी जोडणे**— पांढऱ्या कागदावर काळ्या पेनाने स्वाक्षरी करून स्कॅन करावी. कृपया स्वाक्षरी स्कॅन करावी संपूर्ण पान स्कॅन करू नये. .jpg or .jpeg format मध्ये असावे. फाईलचा साईज ५ kb पेक्षा कमी व १०० kb पेक्षा जास्त नसावी .
- **Upload SSC Marksheet**: upload all SSC attempt marksheets.The image should only be in .jpg or .jpeg format. Size of file should not be less than 50 kb & more than 400 kb.  
**शालांत परिक्षेचे गुणपत्रक जोडणे** – संपूर्ण शालांत परिक्षेच्या गुणपत्रिका जोडा. .jpg or .jpeg format मध्ये असावे. फाईलचा साईज ५० kb पेक्षा कमी व ४०० kb पेक्षा जास्त नसावी.



- **Upload school leaving certificate:** Last School leaving certificate or Bonafide certificate and Gap certificate (if required). The image should only be in .jpg or .jpeg format. Size of file should not be less than 50 kb & more than 400 kb.

शाळा सोडल्याचा दाखला जोडणे – शेवटचा शाळा सोडल्याचा दाखला किंवा बोनाफाईड प्रमाणपत्र व खंड प्रमाणपत्र (आवश्यकता असल्यास) .jpg or .jpeg format मध्ये असावे. फाईलचा साईज ५० kb पेक्षा कमी व ४०० kb पेक्षा जास्त नसावी.

- **Upload Caste or Validity certificate (if applicable):** The image should only be in .jpg or .jpeg format. Size of file should not be less than 50 kb & more than 400 kb.

जातीचा दाखला किंवा वैधता प्रमाणपत्र जोडणे—jpg or .jpeg format मध्ये असावे. फाईलचा साईज ५० kb पेक्षा कमी व ४०० kb पेक्षा जास्त नसावी.

- **Upload Non creamy layer certificate (if applicable):**The image should only be in .jpg or .jpeg format. Size of file should not be less than 50 kb & more than 400 kb.

उन्नत व प्रगतगटात न मोडणारे प्रमाणपत्र जोडणे—jpg or .jpeg format मध्ये असावे. फाईलचा साईज ५० kb पेक्षा कमी व ४०० kb पेक्षा जास्त नसावी.

- **Upload PH certificate (if applicable):**The image should only be in .jpg or .jpeg format. of file should not be less than 50 kb & more than 400 kb.

अपंग असल्याबाबतचे सक्षम अधिकाऱ्याचे प्रमाणपत्र जोडणे—jpg or .jpeg format मध्ये असावे. फाईलचा साईज ५० kb पेक्षा कमी व ४०० kb पेक्षा जास्त नसावी.

- **Upload HSC certificate (if applicable):**The image should only be in .jpg or .jpeg format. of file should not be less than 50 kb & more than 400 kb.

उच्च शालांत परिक्षेचे गुणपत्रक जोडणे –jpg or .jpeg format मध्ये असावे. फाईलचा साईज ५० kb पेक्षा कमी व ४०० kb पेक्षा जास्त नसावी.

- While filling the application form online, please save the information by clicking the button “SAVE”. Applicant can fill and edit the information at the same page.

ऑनलाईन अर्ज भरतांना आपण भरलेली माहिती “SAVE” बटन दाबुन सुरक्षीत करा. अर्जदार एकाच पृष्ठावर माहिती भरू आणि संपादित करू शकतो.



**Page: 3** of 4 **Document Upload / डेटा अपलोड फॉर्म** Logout

(Fields are Mandatory) \* Document should be in jpg/jpeg/png format and size between 50 kb to 400 KB)

**Upload scanned documents / कृपया आपले स्कॅन केलेले दस्तऐवज अपलोड करा :** Application ID:201800005

<b>Candidate Photo/ कॅन्डिडेट फोटो :</b> <small>(size between 30 kb to 200 kb.)</small>	<input type="button" value="Browse..."/> No file selected.	<input type="button" value="SAVE"/>	
<b>Candidate Signature: कॅन्डिडेट साईन :</b> <small>(size between 5 kb to 100 kb.)</small>	<input type="button" value="Browse..."/> No file selected.	<input type="button" value="SAVE"/>	

**SSC Examinations documents / धाळांत परीक्षा (उच्चत १० वी) उत्तीर्ण केल्याचे -**

<b>Certificate/Marksheet-1 प्रमाणपत्र-१ / सुवापत्र-१</b>	<input type="button" value="Browse..."/> No file selected.	<input type="button" value="SAVE"/>	
<b>Certificate/Marksheet-2 प्रमाणपत्र-२ / सुवापत्र-२</b>	<input type="button" value="Browse..."/> No file selected.	<input type="button" value="SAVE"/>	
<b>Certificate/Marksheet-3 प्रमाणपत्र-३ / सुवापत्र-३</b>	<input type="button" value="Browse..."/> No file selected.	<input type="button" value="SAVE"/>	
<b>Certificate/Marksheet-4 प्रमाणपत्र-४ / सुवापत्र-४</b>	<input type="button" value="Browse..."/> No file selected.	<input type="button" value="SAVE"/>	
<b>Certificate/Marksheet-5 प्रमाणपत्र-५ / सुवापत्र-५</b>	<input type="button" value="Browse..."/> No file selected.	<input type="button" value="SAVE"/>	

**Other documents / इतर दस्तऐवज -**

<b>School Leaving and GAI (GAI If applicable)/Final Certificate / शाळा सोडल्याचा / चीनारपत्राचा दाखिलपत्रा :</b>	<input type="button" value="Browse..."/> No file selected.	<input type="button" value="SAVE"/>	
<b>Aadhar Card (आधार कार्ड) :</b>	<input type="button" value="Browse..."/> No file selected.	<input type="button" value="SAVE"/>	
<b>ETC/SBC/BOTH Certificate (if applicable) / ईश्टी/एसबीसी/दोन्ही प्रमाणपत्र (सांगू असल्यास)</b>	<input type="button" value="Browse..."/> No file selected.	<input type="button" value="SAVE"/>	
<b>Caste Certificate/Caste Verification Certificate (if applicable) / जातीचे प्रमाणपत्र / जाती पडिलेले प्रमाणपत्र (सांगल्यास)</b>	<input type="button" value="Browse..."/> No file selected.	<input type="button" value="SAVE"/>	
<b>Non Creamy Layer Certificate (if applicable) / उच्चत व उच्चत न गटामध्ये प्रमाणपत्र (सांगू असल्यास)</b>	<input type="button" value="Browse..."/> No file selected.	<input type="button" value="SAVE"/>	
<b>HSC Certificate/Marksheet (If Marathi subject in 12th) / हादवी प्रमाणपत्र / सुवापत्र (हादवीत हादवी विषय असल्यास)</b>	<input type="button" value="Browse..."/> No file selected.	<input type="button" value="SAVE"/>	
<b>Medical Surgeon Certificate (For PWD Candidate) / डॉक्टरांचे प्रमाणपत्र (नीलवर्णनी असल्यास)</b>	<input type="button" value="Browse..."/> No file selected.	<input type="button" value="SAVE"/>	

Click on SAVE button to change/modified the above data.



#### Action-4: Fill diploma college choices:

पदविका विद्यालयास पसंती क्रम देणे.

- Only chosen region at the time of registration will appear here. Choose the zone and diploma college name from the drop down box. You should choose minimum of one college and maximum of five colleges.  
नोंदणीच्या वेळेस दिलेले विभाग/घटक महाविद्यालय आपणास दिसेल. drop down box मधुन विभाग व पदविका विद्यालय निवडा. आपणास कमीत कमी एक व जास्तीत जास्त पाच पदविका विद्यालय निवडता येतील.
- While filling the application form online, please save the information by clicking the button "SAVE". Applicant can fill and edit the information at the same page.  
ऑनलाईन अर्ज भरतांना आपण भरलेली माहिती "SAVE" बटन दाबुन सुरक्षित करा. अर्जदार एकाच पृष्ठावर माहिती भरू आणि संपादित करू शकतो.

**Form: 4** 315 **Academic Programme choice(s) details**  
शैक्षणिक संस्थेची निवड माहिती  
This is a Mandatory Logout

Select college choices and save / कॉलेज पर्याय निवडा आणि जतन करा Application ID: 2019-2020

**NOTE / टीप** The college names which are not displaying in the dropdown list below, for those colleges admission has been held for this year.  
(ज्या विद्यालयाची नावे टूटलेले अनुक्रमेचे दाखवत नाहीत त्या विद्यालयांचे मासुमसुमीत अर्ज घेण्यास आले आहे)

Select Choice-1/नोंदणीच्या वेळेस निवडता येणारे विभाग	Zone/घटक: महाराष्ट्र	College/पदविका: श्री. केशवराव जयनर विद्या
Select Choice-2/दुसरा पर्याय निवडा	Zone/घटक: महाराष्ट्र	College/पदविका: वि. म. महाविद्यालय, अहमदनगर
Select Choice-3/तिसरा पर्याय निवडा	Zone/घटक: Select Zone	College/पदविका: Select college
Select Choice-4/चौथा पर्याय निवडा	Zone/घटक: Select Zone	College/पदविका: Select college
Select Choice-5/पाचवा पर्याय निवडा	Zone/घटक: Select Zone	College/पदविका: Select college

I hereby declare that the particulars furnished by me in the application form are true to the best of my knowledge and belief. In case any information is found to be incorrect, my candidature shall liable to be rejected.

**BACK** **SAVE** **Check View**

Click on SAVE button to cancel/modified the above data.



### Action-5: Edit application from (if required)

अर्जातसुधारणाकरणे (आवश्यकता असल्यास).

- Click on "Edit Application". Check your chosen college choices.

"Edit Application" दाबावी. विद्यालयाचा पर्याय तपासुन घ्यावा.

Welcome to MAFSU Admission  
एम.ए.एफ.एस.यु. प्रवेशा प्रक्रियेत आपले स्वागत आहे

  
Logout

**Application ID: 1700202**

<b>Applicant Full Name / पूर्ण नाव :</b> Mazumder Anirban Satyakan	<b>Mobile Number / मॉबिल नंबर :</b> 9839113136
--	--

IMPORTANT NOTICE / महत्वाच्या सूचना

- Editing/modification/addition is not possible after freezing of application form. Hence, candidates should verify details before freezing the application form.
- अर्जे फ्रीज केल्यानंतर तोपादन / फेरबदल / जोडणे शक्य नाही. म्हणूनच उमेदवारांनी अर्जे फ्रीज करणेपूर्वी तपशील तपासावे.

Your Choices / तुमचे निवडलेले पर्याय

<b>Selected Region :</b>	नामपूर, पशुवैद्यकीय महाविद्यालय, नामपूर
<b>Selected Choice-1:</b>	College-1: श्रीमती रुक्माबाई मजुमुकरान हीरामटो, तंचवित्त, पंचवट, पु. पदविका विद्यालय, शिंदेनगर (दरभलगाव), पो. इन्दापूर, ता. सेलू, जि. अको. ४३२ १०९
<b>Selected Choice-2:</b>	College-2: बृहदशिक्षण रजिष्ट्रेशन शिक्षण संस्था, जंबावित्त पंचवट, पु. पु. पदविका विद्यालय, पु. गो. महाजन नगर, ता. सौरात्र जि. सांगली - ४४१ ६०९

- Your filled data will appear.  
आपण भरलेली माहिती दिसेल.
- In case you wish to edit any information, you can do that by login in again using Application ID and Password. After editing the information, make sure to save the information by clicking the button "SAVE".  
आपल्याला अर्जामध्ये काही बदल/सुधारणा करायची असल्यास आपण संपूर्ण अर्ज भरल्यानंतर पुन्हा आपल्या अर्जाचा क्रमांक व पासवर्डद्वारे लॉगईन करू शकता. योग्य बदल/सुधारणा झाल्यानंतर "SAVE" बटन दाबुन माहिती सुरक्षित केल्याची खात्री करुन घ्या.







## Final Submission & Lock Application Form:

अर्ज समावेश बटन पर्याय :

- To freeze/Lock your application, click on “Final Submission & Lock Application Form”. Freeze of the application is important for all the candidates. If you fail to freeze your application, the system will freeze your application automatically after the last date of registration.  
अर्ज समावेश/लॉक करण्याकरिता Final Submission & Lock Application Form बटन क्लिक करावे. अर्ज समावेश/ लॉक करणे सर्व उमेदवाराना अनिवार्य आहे. अर्जदाराने न केल्यास प्रणाली आपोआप शेवटच्या दिनांकाला लॉक करेल.
- If your application not filled properly or incomplete, it will not be considered and rejected by MAFSU. Hence, it is advised to the candidate to freeze your application on or before last date of registration.  
आपण आपला अर्ज व्यवस्थित भरला नसल्यास व अपूर्ण असल्यास विद्यापीठाद्वारे ग्राह्य धरल्या जाणार नाही व रद्द केल्या जाईल. म्हणून आपणास सल्ला देण्यात येते की, अंतिम दिनांकाच्या अगोदर अर्जव्यवस्थित पाहून लॉक करावा.
- After freezing the application, the information provided by the candidate is treated as final and the candidate is unable to edit/modify further. He/she can view or print the application only.  
अर्ज समावेश/लॉक झाल्यानंतर आपण सादर केलेली माहिती अंतिम समजल्या जाईल व पुढे कोणताही बदल करता येणार नाही. अर्जदारास फक्त अर्ज पाहता येईल किंवा प्रिंट घेता येईल.

Application ID: 201800005

Applicant Full Name / पूर्ण नाव: krishnaprasad

Mobile Number / संपर्क क्रमांक: 8985734585

**IMPORTANT NOTICE / महत्वाची सूचना**

- Following modification/addition is not possible after freezing of application form. Hence, candidates should verify details before freezing the application form.
- अर्ज झिड्डा केल्यानंतर कोणताही बदल/सुधारणे शक्य नाही. उमेदवाराने अर्ज शिजवण्यापूर्वी तपशील तपासावे

Print Application

**Your application is locked.**

Zone: नागपूर पशुवैद्यकीय महाविद्यालय, नागपूर  
College-1: श्री रामेश्वरी मातंग विकास संघ, संचलित, प.नं.ब.दु. पठारिका  
नागपूर  
विद्यालय मु. संसू. त. विद्यापूर. जि. नागपूर- 431214

College-2: विद्यालय मु. नागपूर, त. वि. अ. नागपूर- 431214

College-3: विद्यालय मु. नागपूर, त. वि. अ. नागपूर- 431214

Copyright © www.mafsu.in Best Supported Browser: Chrome/ Mozilla Firefox

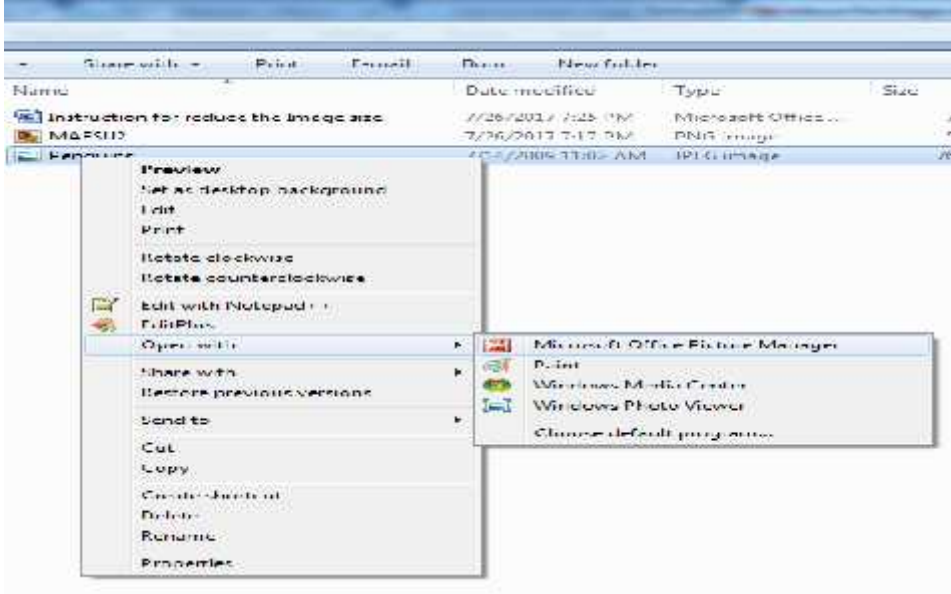


## INSTRUCTION FOR REDUCING THE IMAGE SIZE

चित्राचा आकार लहान करण्याकरीता सूचना

१. Right click on Image and open with "Microsoft Office Picture Manager"

प्रतिमेवर उजवी बटन दाबुन "Microsoft Office Picture Manager" द्वारे उघडा.



२. Image will open and Go to Picture -> Resize.

प्रतिमा उघडेल त्यानंतर **Resize** ला.



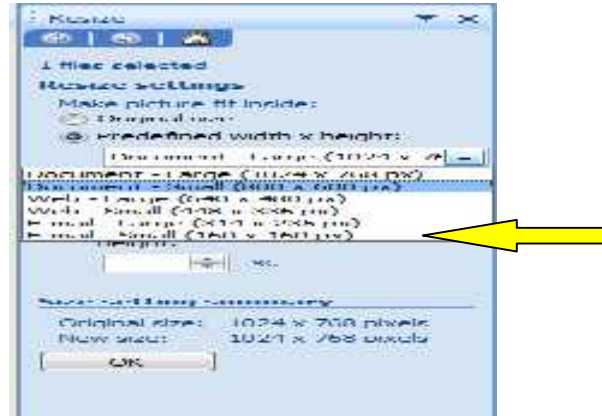


३. Right side of the picture Resize box will appear.  
प्रतिमेच्या उजव्या बाजुला Resize box दिसेल.



४. Select "predefined width x height" in Resize box ,select "Document size" as per requirement (preferable Document small (८०० x ६०० px)and click on "OK".

पुर्वसुचीत width x height निवडा. आवश्यक असलेला आकार निवडा (प्राध्यानांने लहान आकाराचे, ८०० x ६०० px ) व "OK" बटन दाबा.





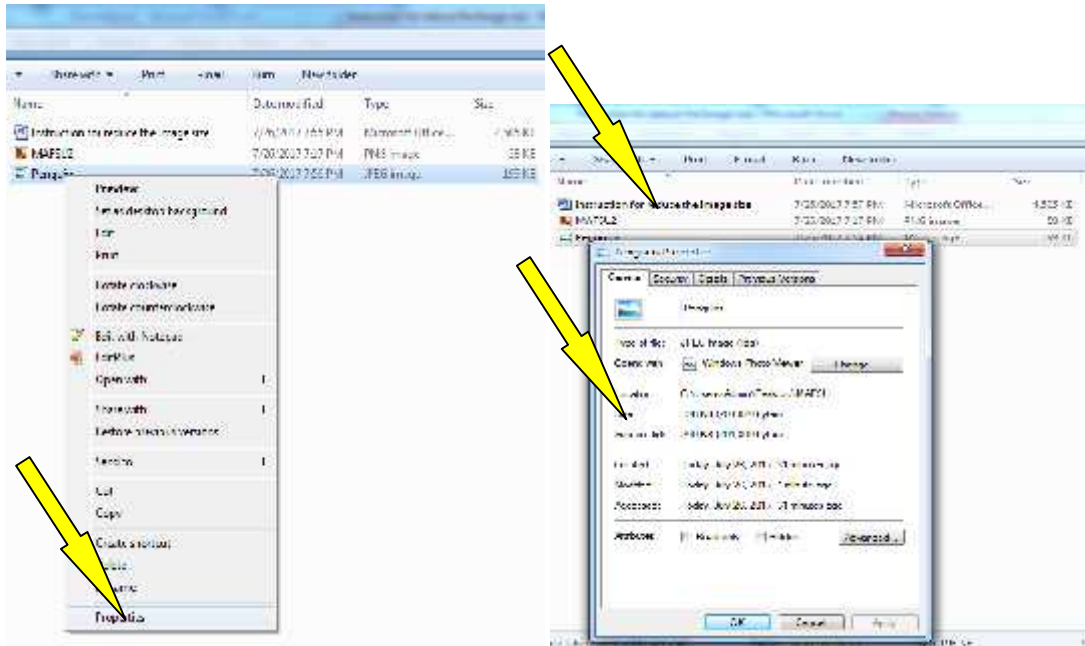
५. Save the file.

फाईल समावेश करा.



६. Close the file and go to the file directory and Right click on the Image, select properties and check the file size. If file size is not between ५० to ४०० kb, do the same process again starting from step १.

फाईल बंद करा व प्रतिमेच्या फाईला जा आणि प्रतिमेवर उजवी क्लीक करा, select properties आणि फाईलचा साईज आकार तपासुन घ्या. जर फाईल 50 ते 400 kb मध्ये नसेल तर परत वरील प्रमाणे प्रक्रिया करा.





**FOR MERGER OF MULTIPLE IMAGES INTO A SINGLE FILE, THE CANDIDATE CAN REFER THE FOLLOWING WEBSITES**

एका पेक्षा जास्त छायाचित्रे एकाच फाईलमध्ये परिवर्तित करण्याकरीता खालील वेबसाईट पहा.

१. <http://www.filesmerge.com/merge-jpg>. or
२. <https://www.imgonline.com.ua/eng/combine-two-images-into-one.php> or
३. <https://www.ofoct.com/merge-jpg-files> or
४. [https://www.mergeimages.com/index.php?page=source\\_images](https://www.mergeimages.com/index.php?page=source_images) or

Use of above sites is optional and it is just for information to the candidates. A candidate can use any other software or website for merging of the files.

वरील संकेतस्थळाचा वापर अर्जदारास पर्याय व माहिती करीता आहे. अर्जदार कोणतेही दुसरे सॉफ्टवेअर किंवा संकेतस्थळ हे फाईल एकत्र करणेकरीता वापरू शकतात.

**नियमित विचारण्यात येणारे प्रश्न (FAQs)**



## ऑनलाईन अर्ज सादर करणेपूर्वी काय करावे ?

- विद्यापीठाचे संकेतस्थळ [www.mafsu.in](http://www.mafsu.in) or [le.mafsu.in](http://le.mafsu.in) यावर लॉगईन करावे.
- संबंधीत अभ्यासक्रमावर click करावे.
- माहिती पुस्तिकेच्या लिंकवर click करावे. माहिती पुस्तिका काळजीपूर्वक वाचावी आणि अभ्यासक्रमाच्या अर्हतेसंबंधी अटी व शर्ती, आरक्षण, weightage इत्यादी समजून घ्यावे. माहिती पुस्तिका व अभ्यासक्रम प्रोग्राम तुमच्या माहिती करिता जतन करून ठेवा.
- अभ्यासक्रमासाठी आवश्यक प्रमाणपत्राची यादी तयार करावी.
- प्रमाणपत्र अशा पध्दतीने स्कॅन करावे जेणे करून त्यातील मजकूर वाचण्यायोग्य/सुस्पष्ट असावा. भ्रमणध्वनी व्दारे स्कॅन करणे टाळावे. प्रमाणपत्र अचुक स्कॅन करणे ही सर्वस्वी जबाबदारी अर्जदाराची राहिल.
- दस्तावेजाचे दोन्ही बाजू स्कॅन करावयाचे असल्यास एकच JPG/PNG file तयार करावी. एकापेक्षा जास्त प्रमाणपत्रे upload करावयाचे असल्यास या पध्दतीने करावे. (उदा. ईयत्ता १० वी चे दोन गुणपत्रिका किंवा अतिरिक्त प्रतिज्ञापत्र, प्रमाणपत्र किंवा नाव बदल्याबाबतचे प्रतिज्ञापत्र इत्यादी)
- स्कॅन केलेले दस्तावेज save करून फाईल नाव द्यावे, जसे. TC, NCL, Caste Certificate, SSC Mark Sheet etc. ज्यामुळे दस्तावेजांमधील दुरुस्ती/सुधारणा करण्यास मदत होईल.

## नोंदणी कशी करावी ?

- संबंधीत अभ्यासक्रमावर क्लिक करावे.
- त्यामध्ये दोन लिंक असतील – “Online Registration” व “Login for filling application”
- नोंदणी करिता Online Registration वर click करावे.
- विभाग निवडून पदविका विद्यालयाचे क्रमानुसार प्राधान्य निवडावे.
- सर्व आवश्यक रकाने जसे नांव, जन्म तारीख, आधार क्रमांक, भ्रमणध्वनी क्रमांक इत्यादी सर्व माहिती भरणे आवश्यक आहे.
- विद्यापीठाव्दारे जाहीर केलेल्या सर्व सुचना आपल्या नोंदणीकृत भ्रमणध्वनी क्रमांकावर sms व्दारे पाठविण्यात येईल. त्याकरिता सर्व माहिती अचूक भरावी.
- अर्ज सादर करेपर्यंत त्यामध्ये बदल करता येईल. एकदा अर्ज व शुल्क भरणे झाल्यावर अर्जामध्ये कोणत्याही प्रकारचा बदल करता येणार नाही.

## ऑनलाईन आवेदन शुल्काचा भरणे कसा करावा ?

- अर्जाचे शुल्क फक्त [www.onlinesbi.com](http://www.onlinesbi.com) या ऑनलाईन संकेतस्थळाच्या माध्यमाद्वारे शुल्क स्विकारले जाईल.
- होम पेजमधून सुध्दा एस. बी. आय. द्वारे शुल्क सादर करता येईल. अटी मान्य केल्याचा बॉक्स सीलेक्ट करून Proceed बटन दाबावी.
- शुल्काची Application form fees निवडून शुल्काचा भरणे Debit Card/Credit Card किंवा Internet Banking व्दारे करता येईल.
- हिस्ट्रीमध्ये जावून जमा केलेल्या शुल्काची पावती/विवरण बघता येईल.
- एकदा सादर केलेले शुल्क कोणत्याही परिस्थितीत परत करता येणार नाही.



### ऑनलाईन आवेदन अर्ज कसे भरावे ?

- ऑनलाईन अर्ज भरण्याकरीता असलेल्या संकेतस्थळावरील सुचनेप्रमाणे अर्जदाराने अर्ज भरावा.

### प्रमाणपत्र upload करतांना काळजी घ्यावी .

- ऑनलाईन अर्ज भरण्याकरीता असलेल्या संकेतस्थळावरील सुचनेप्रमाणे अर्जदाराने प्रमाणपत्र upload करतांना काळजी घ्यावी.

### अर्जाचा पासवर्ड विसरले असल्यास काय करावे ?

- ज्या अभ्यासक्रमासाठी अर्ज सादर केला आहे त्यावर click करावे व Registered User click करावे. लॉगईन पेज दिसेल.
- Forget Password/Application ID वर click करावे. सर्व माहिती बरोबर भरल्यानंतर आपला Application ID व Password स्क्रीन वर दिसेल.

### फेरसादर करण्याची सुविधा काय आहे ?

- अर्ज सादर करण्याच्या अंतिम दिनांकापर्यंत प्राप्त अर्जाची प्राथमीक तपासणी केल्या जाईल. त्यामध्ये चुकीचे दस्तावेज/अपूर्ण/त्रुटी असलेले अर्ज/शुल्क नसलेले अर्ज उमेदवारांच्या नावाची यादी वेबसाईटवर जाहीर करण्यात येईल. अशा उमेदवारांना आवश्यक शुल्क भरुण तक्रार नोंदवील्यास निर्धारित दिनांक, वेळ व ठिकाणी तक्रार निर्वारण समितीपुढे उपस्थित राहुन दस्तावेज upload करण्याची संधी देण्यात येईल अशा त्रुटीची पुर्तता करण्याची सर्वस्वी जबाबदारी उमेदवाराची राहिल.

### तात्पुरती गुणवत्ता यादी, अंतिम गुणवत्ता यादी किंवा पर्याय भरण्यासंबंधी केलेली विनंती, प्रवेश वाटप, reporting माहिती कशी जाणुन घ्यावी ?

- उमेदवाराने वारंवार वेबसाईट वर जाऊन प्रवेश कार्यक्रमानुसार प्रवेशासंबंधीची माहिती अवगत ठेवावी.
- तसेच Application ID व Password ने login करून गुणवत्ता यादी व प्रवेश वाटप तपासावे.

### व्यवस्थापन कोटा :

- अंतिम गुणवत्ता यादीतील व कोणत्याही फेरीत प्रवेश न घेतलेल्या अर्जदारास व्यवस्थापन कोट्यात प्रवेश घेता येईल.







## महाराष्ट्र पशु व मत्स्य विज्ञान विद्यापीठ

फुटाळा तलाव मार्ग , नागपूर - ४४०००१ (म. रा.)

संकेतस्थळ : [www.mafsu.in](http://www.mafsu.in)



निम्न शिक्षण विद्याशाखा : "पशुधन व्यवस्थापन व दुग्धोत्पादन" पदविका अभ्यासक्रम  
ऑनलाईन प्रवेश प्रक्रिया (२०१९-२०)

अर्ज करणाऱ्यास मदत असल्यास विद्यापीठ व संबंधी घटक महाविद्यालयात कार्यालयीन वेळे दरम्यान  
संपर्क करण्याकरीता दुरध्वनी/भ्रमणध्वनी क्रमांक.

अं. क्र.	विद्यापीठ/घटक महाविद्यालयाचे नाव व पद	कार्यालयीन दुरध्वनी क्रमांक
१	अधिष्ठाता, निम्न शिक्षण तांत्रिक अधिकारी, निम्न शिक्षण वरिष्ठ लिपीक, निम्न शिक्षण	९४२०१८३०१५, २५११२७३ (फॅक्स) ९९२२६७००७६ ७७७३९५२६६१
२	कुलसचिव	०७१२ - २५११७८४/८५, २०१० (विस्तार) २५११२७३ (फॅक्स)
३	सहयोगी अधिष्ठाता नागपूर पशुवैद्यक महाविद्यालय, सेमीनरी हिल्स, नागपूर - ४४०००६ समन्वयक निम्न शिक्षण सहाय्यक शाखा अधिकारी	(०७१२) २५११२५९/४०२/४०६ २५१०८८३ (फॅक्स), २५१३४०४ (निशि) ९८५०५९४०३२ ९६५७८६२३९१
४	सहयोगी अधिष्ठाता मुंबई पशुवैद्यक महाविद्यालय, परळ (पुर्व), मुंबई - ४०००१२ समन्वयक निम्न शिक्षण सह. समन्वयक निम्न शिक्षण	(०२२) २४१३२७९२/२४१३११८० २४१७२३०१ (फॅक्स) २४१३११८० विस्तार : ११८ (निशि) ९८२३३०१७४४ ९९८७२३८०२७



५	सहयोगी अधिष्ठाता क्रांतिसिंह नाना पाटील पशुवैद्यक महाविद्यालय, शिरवळ, जि. सातारा - ४१२८०१ समन्वयक निम्न शिक्षण सह समन्वयक निम्न शिक्षण	(०२१६९) २४४२२७, २४४२४३ (फॅक्स), २४४६८७ (निशि)  ८९७६८४२८३८ ९८९०६८७०९९
६	सहयोगी अधिष्ठाता पशुवैद्यक व पशुविज्ञान महाविद्यालय परभणी - ४३१४०१ समन्वयक निम्न शिक्षण सह. समन्वयक निम्न शिक्षण	(०२४५२) २३३३७५ २३३१६० (फॅक्स), २२८५८० (निशि)  ९०११०२१२९५ ९४२१३६९९३७
७	सहयोगी अधिष्ठाता पशुवैद्यक व पशुविज्ञान महाविद्यालय उदगीर, जि. लातूर - ४३३५१७ समन्वयक निम्न शिक्षण सह. समन्वयक निम्न शिक्षण	(०२३८५) २५६६३०/२५४७१४ २५७४४८ (फॅक्स), १२४ (विस्तार)  ७५८८०६२५५६ ९४२३५२७९७६
८	सहयोगी अधिष्ठाता स्नातकोत्तर पशुवैद्यक व पशुविज्ञान संस्था, अकोला - ४४४००४ समन्वयक निम्न शिक्षण सह. समन्वयक निम्न शिक्षण कनिष्ठ लिपीक	(०७२४) २२५८८६५ २२५८६४४ (फॅक्स), २८०१०७१ (निशि)  ९७३०२८३२१२ ९८८११५९०७१ ९९२२६९९७००
९	सहयोगी अधिष्ठाता दुग्ध तंत्रज्ञान महाविद्यालय वरुड (पुसद), जि. यवतमाळ - ४४५२०५ समन्वयक निम्न शिक्षण सह समन्वयक निम्न शिक्षण	(०७२३३) २४९६९६ २४९६९६ (फॅक्स),  ९८२२७६१७९८ ९४२००४१४१४



